

汕尾市城区城镇建设落地规模落实方案（进港大道等11个项目）

城镇建设落地规模落实地块分布图

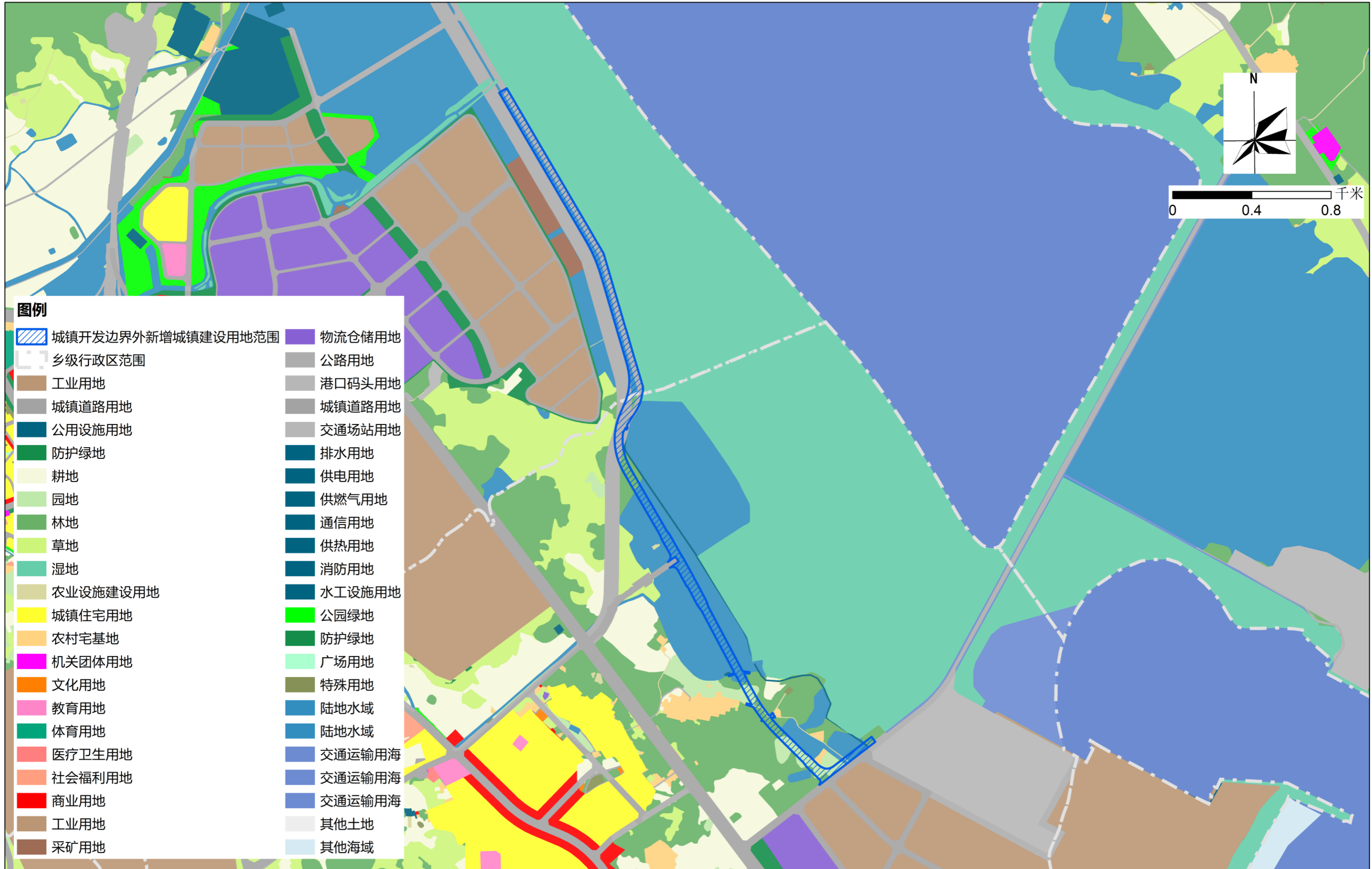


2000国家大地坐标系
1985国家高程基础

1:55000

汕尾市城区城镇建设用地规模落实方案（进港大道等11个项目）

落实前地块土地使用规划局部图（进港大道）

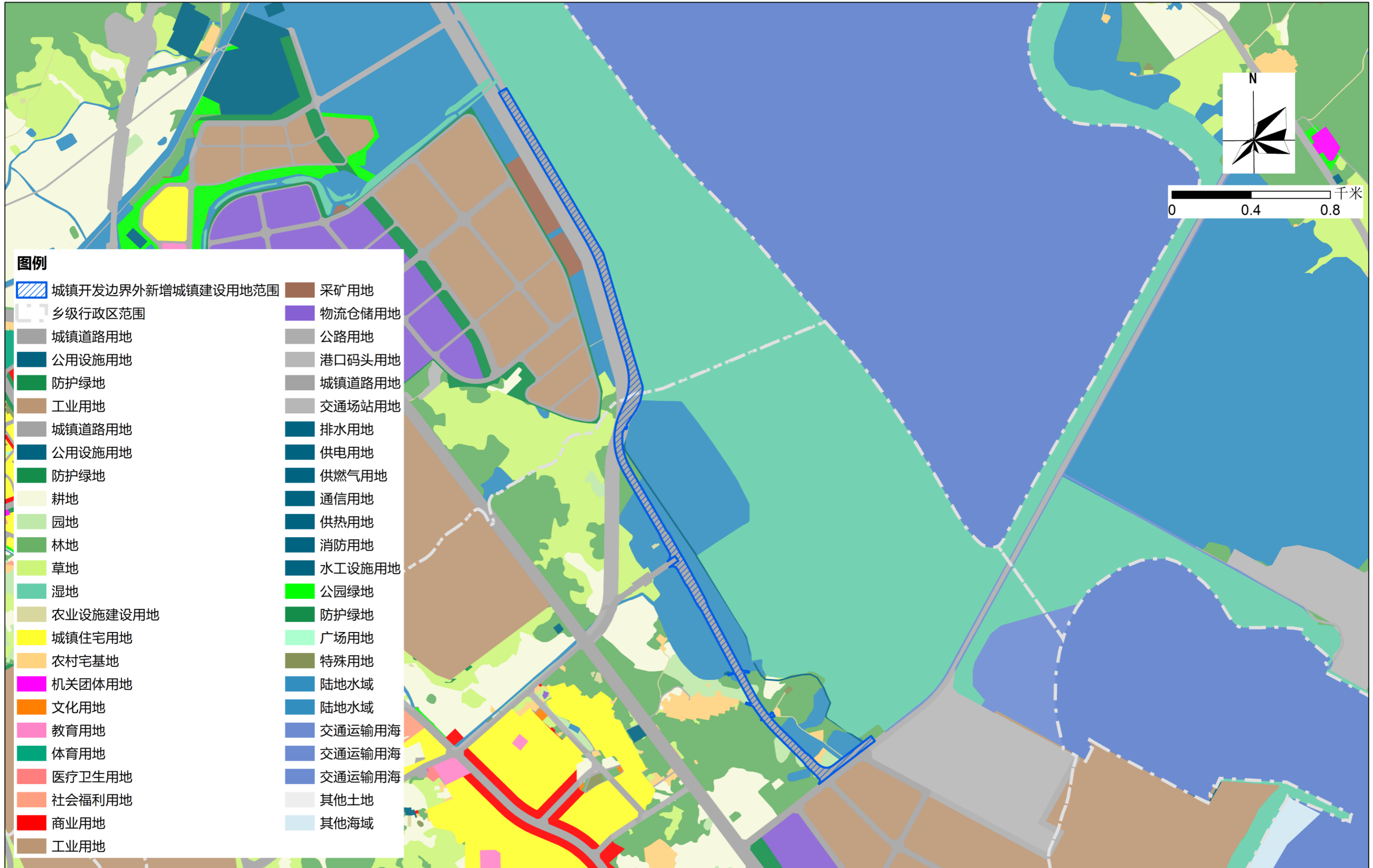


2000国家大地坐标系
1985国家高程基础

1:12000

汕尾市城区城镇建设用地规模落实方案（进港大道等11个项目）

落实后地块土地使用规划局部图（进港大道）

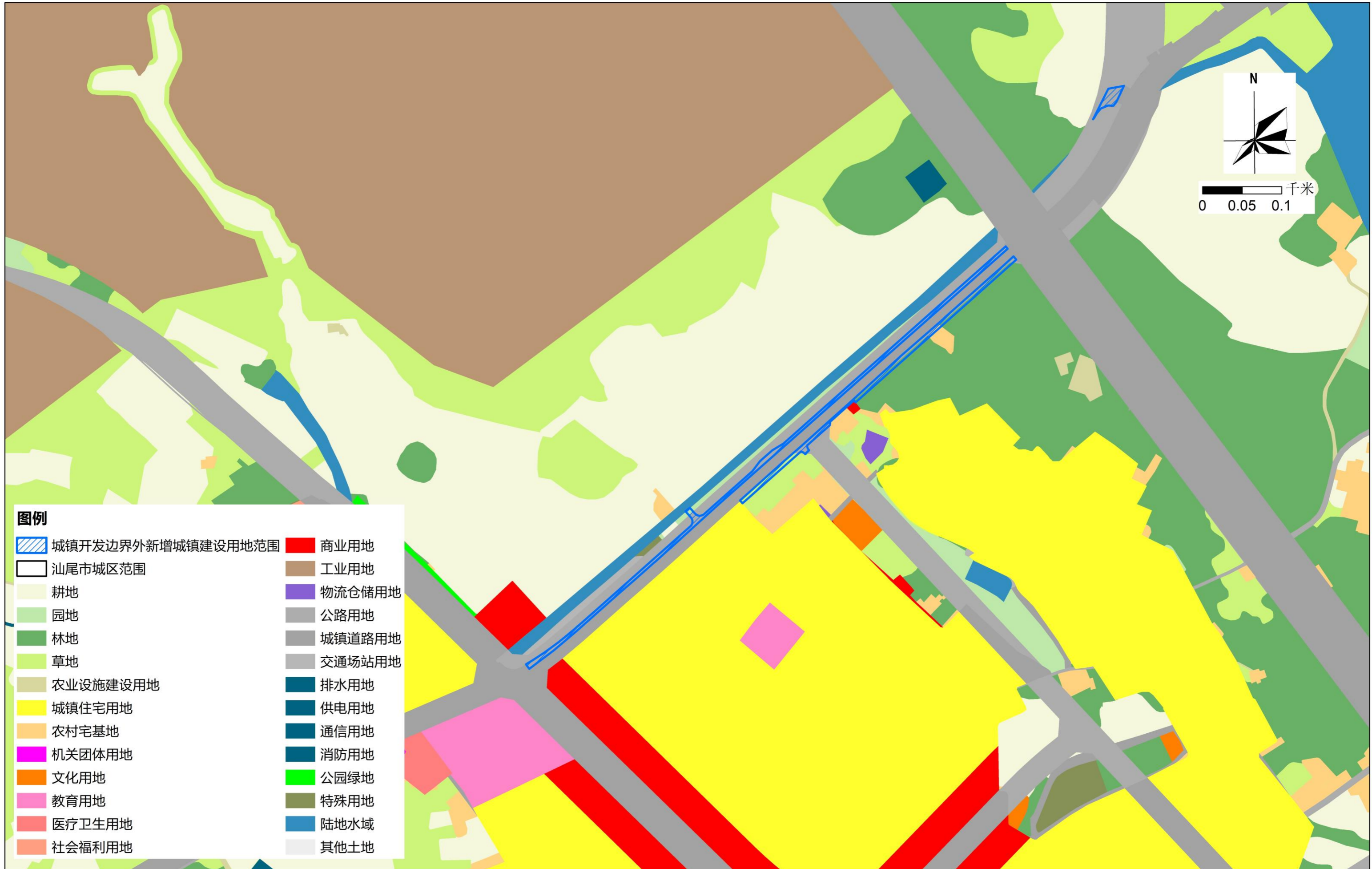


2000国家大地坐标系
1985国家高程基础

1:12000

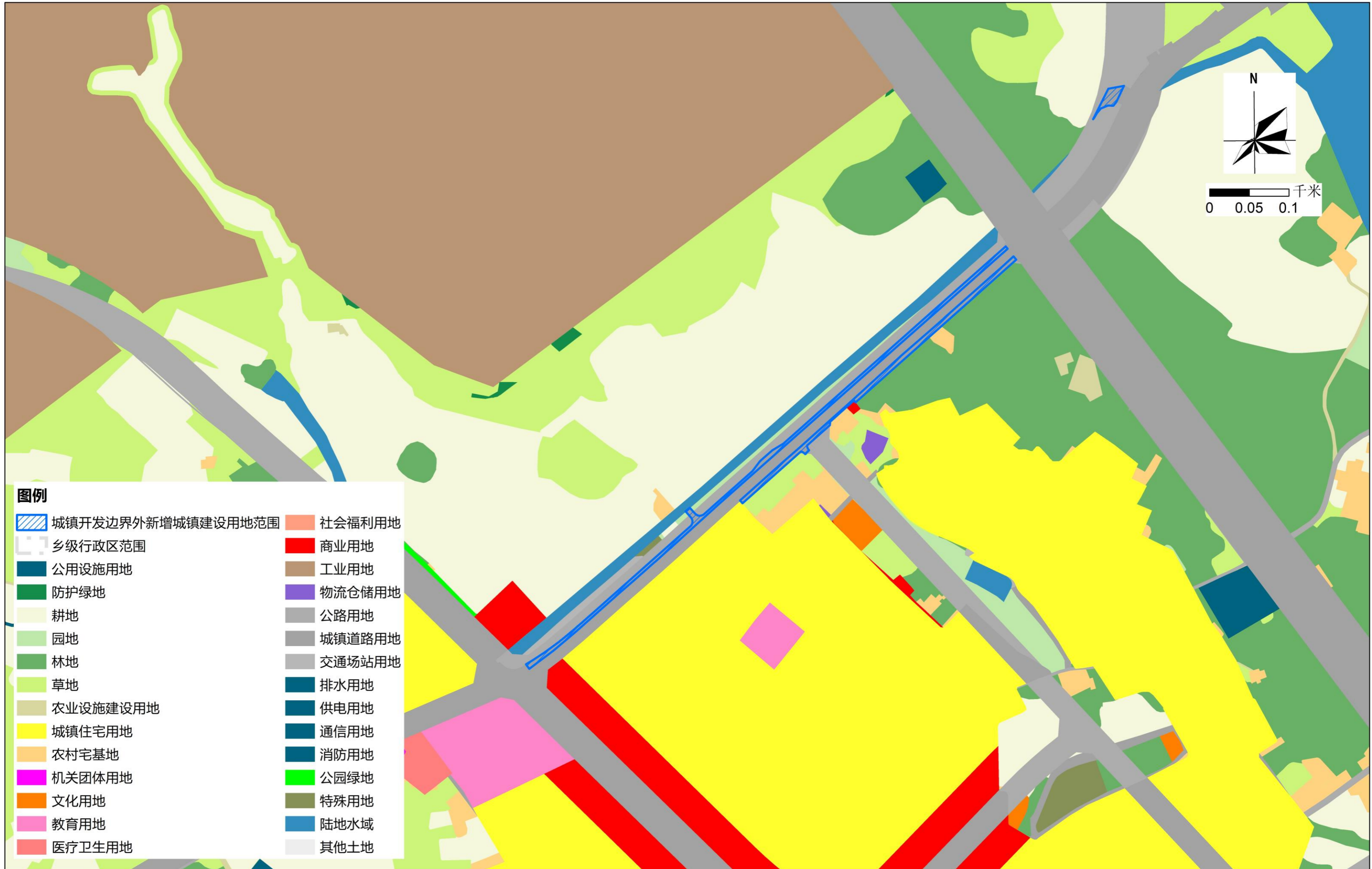
汕尾市城区城镇建设用地规模落实方案（进港大道等11个项目）

落实前地块土地使用规划局部图（国防路）



汕尾市城区城镇建设用地规模落实方案（进港大道等11个项目）

落实后地块土地使用规划局部图（国防路）



汕尾市城区城镇建设用地规模落实方案（进港大道等11个项目）

落实前地块土地使用规划局部图（狮湖路）



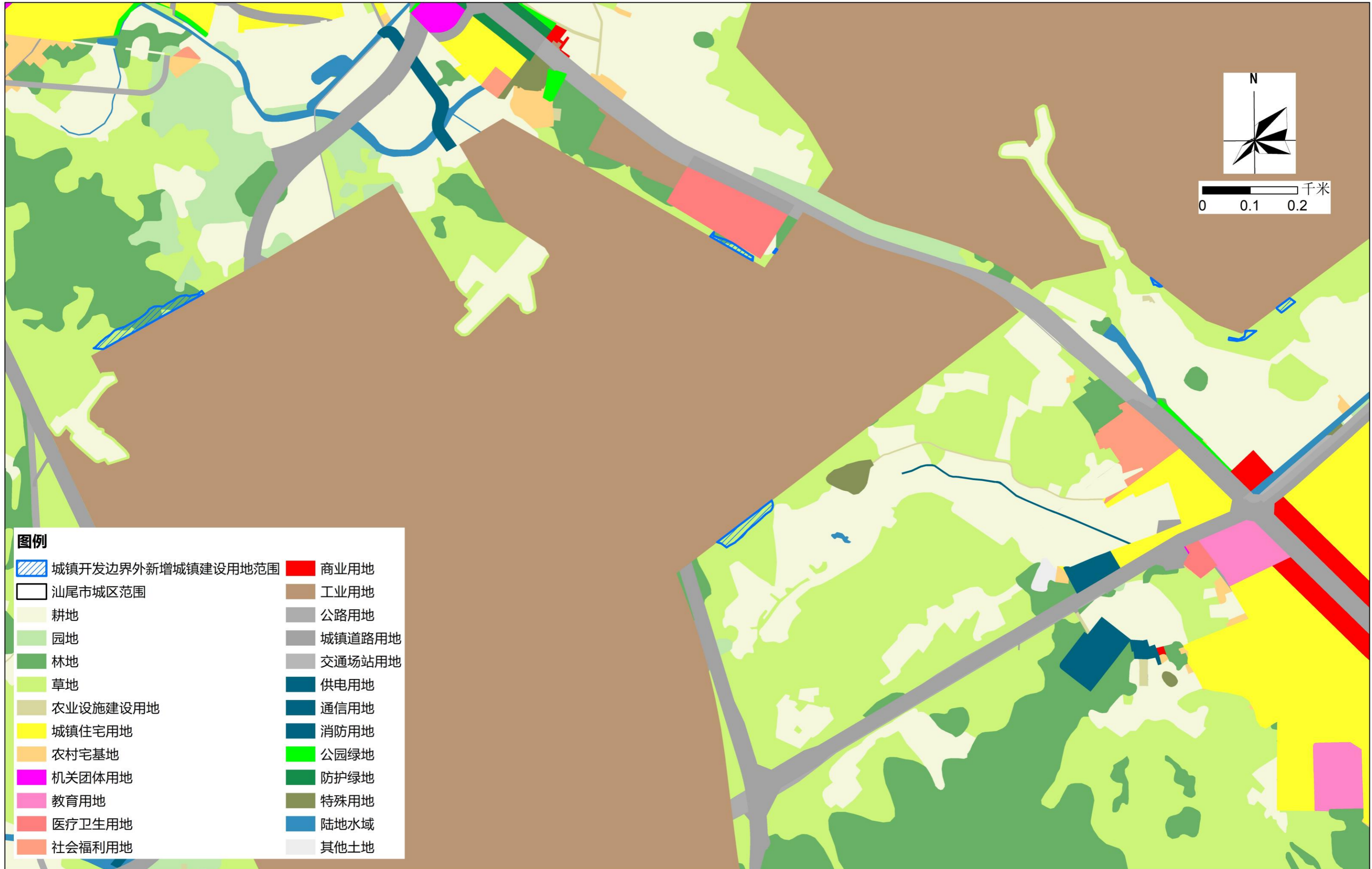
汕尾市城区城镇建设用地规模落实方案（进港大道等11个项目）

落实后地块土地使用规划局部图（狮湖路）



汕尾市城区城镇建设用地规模落实方案（进港大道等11个项目）

落实前地块土地使用规划局部图（田墘街道防护绿地）

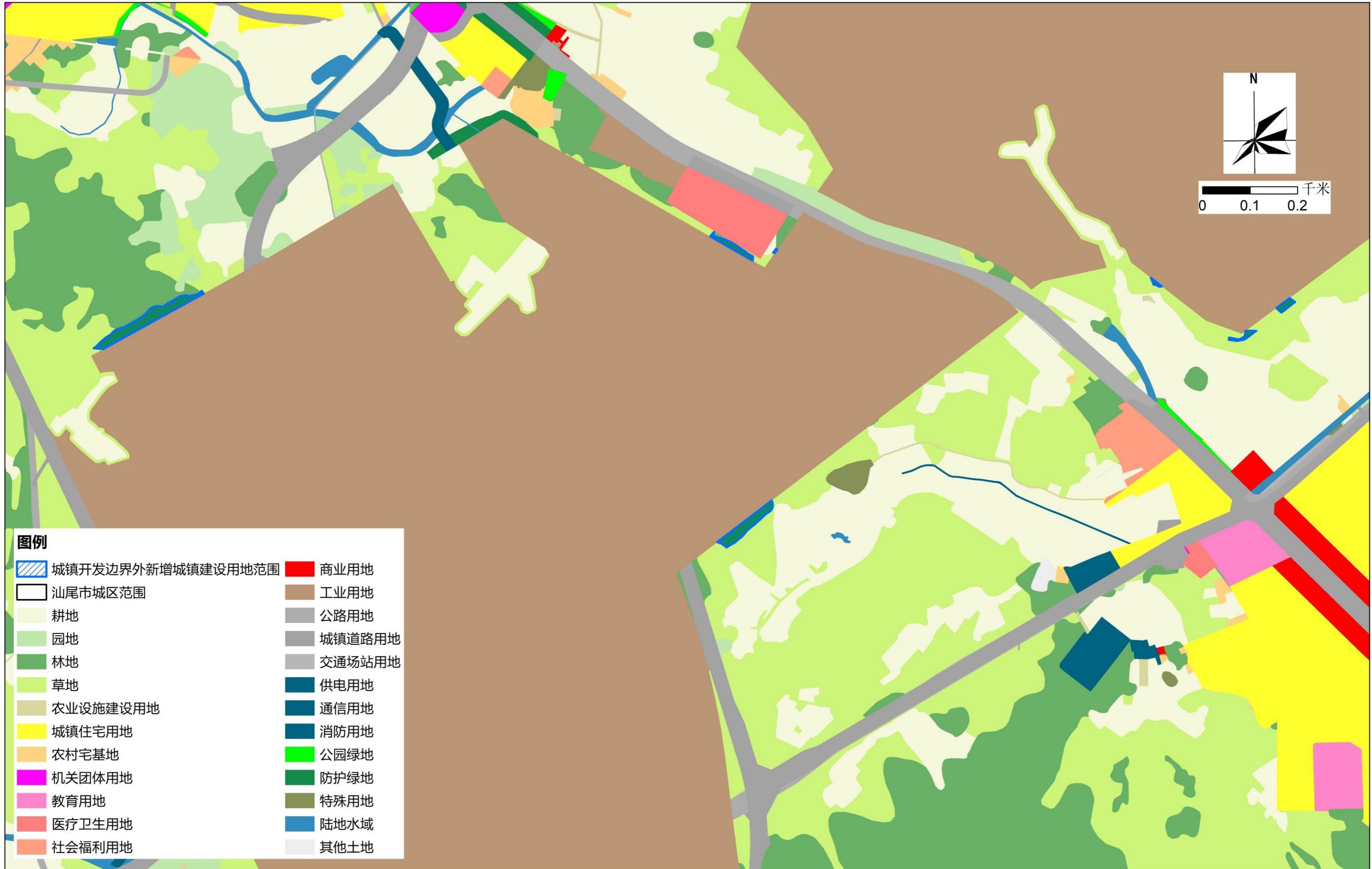


图例

- | | |
|-------------------|--------|
| 城镇开发边界外新增城镇建设用地范围 | 商业用地 |
| 汕尾市城区范围 | 工业用地 |
| 耕地 | 公路用地 |
| 园地 | 城镇道路用地 |
| 林地 | 交通场站用地 |
| 草地 | 供电用地 |
| 农业设施建设用地 | 通信用地 |
| 城镇住宅用地 | 消防用地 |
| 农村宅基地 | 公园绿地 |
| 机关团体用地 | 防护绿地 |
| 教育用地 | 特殊用地 |
| 医疗卫生用地 | 陆地水域 |
| 社会福利用地 | 其他土地 |

汕尾市城区城镇建设用地规模落实方案（进港大道等11个项目）

落实后地块土地使用规划局部图（田墘街道防护绿地）



图例

- | | | | |
|--|-------------------|--|--------|
| | 城镇开发边界外新增城镇建设用地范围 | | 商业用地 |
| | 汕尾市城区范围 | | 工业用地 |
| | 耕地 | | 公路用地 |
| | 园地 | | 城镇道路用地 |
| | 林地 | | 交通场站用地 |
| | 草地 | | 供电用地 |
| | 农业设施建设用地 | | 通信用地 |
| | 城镇住宅用地 | | 消防用地 |
| | 农村宅基地 | | 公园绿地 |
| | 机关团体用地 | | 防护绿地 |
| | 教育用地 | | 特殊用地 |
| | 医疗卫生用地 | | 陆地水域 |
| | 社会福利用地 | | 其他土地 |

汕尾市城区城镇建设用地规模落实方案（进港大道等11个项目）

落实前地块土地使用规划局部图（田湖路边坡工程）



图例

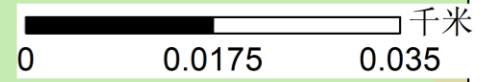
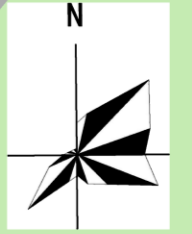
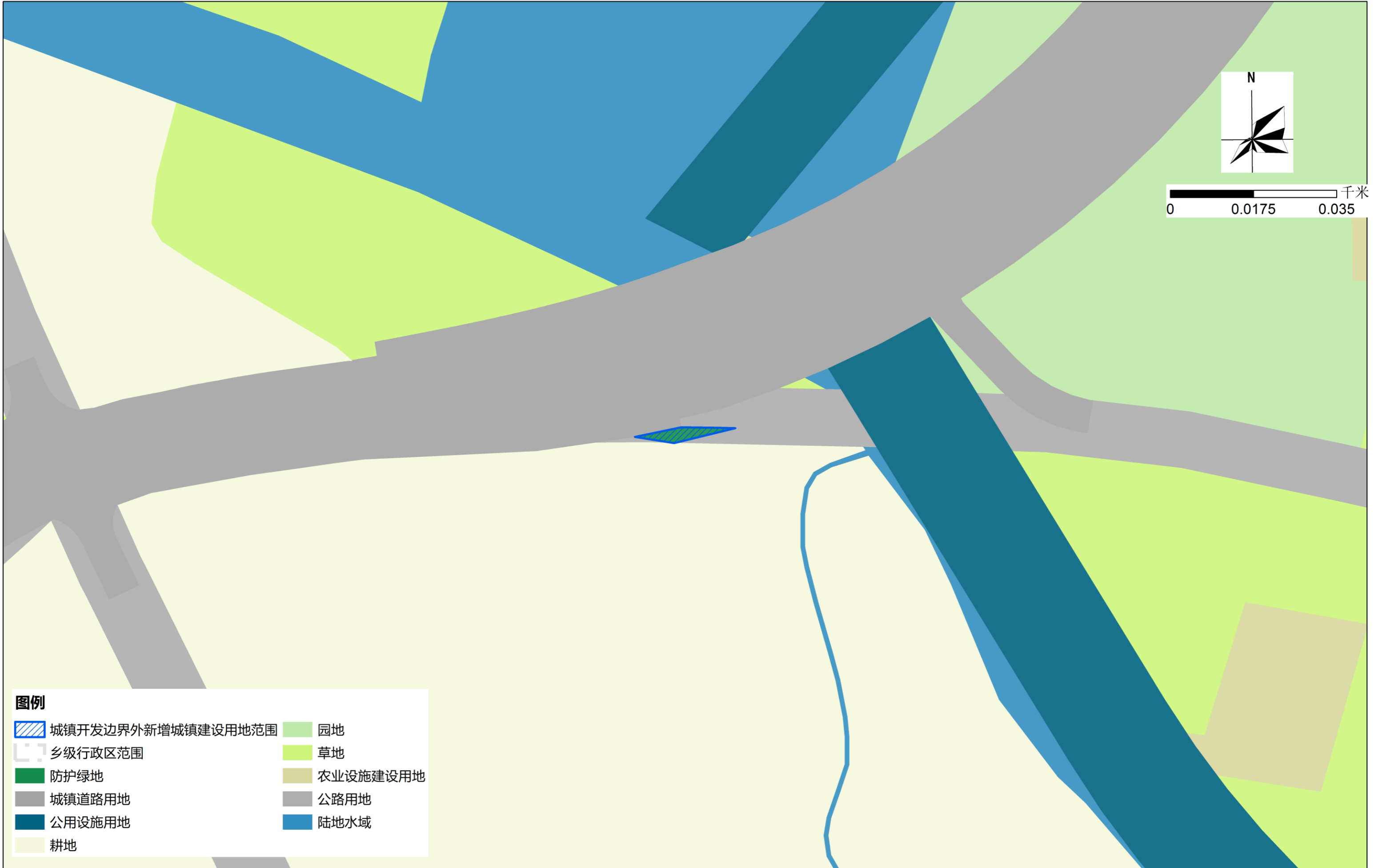
- 城镇开发边界外新增城镇建设用地范围
- 乡级行政区范围
- 城镇道路用地
- 公用设施用地
- 耕地
- 园地
- 草地
- 农业设施建设用地
- 公路用地
- 陆地水域

2000国家大地坐标系
1985国家高程基础

1:500

汕尾市城区城镇建设用地规模落实方案（进港大道等11个项目）

落实后地块土地使用规划局部图（田湖路边坡工程）

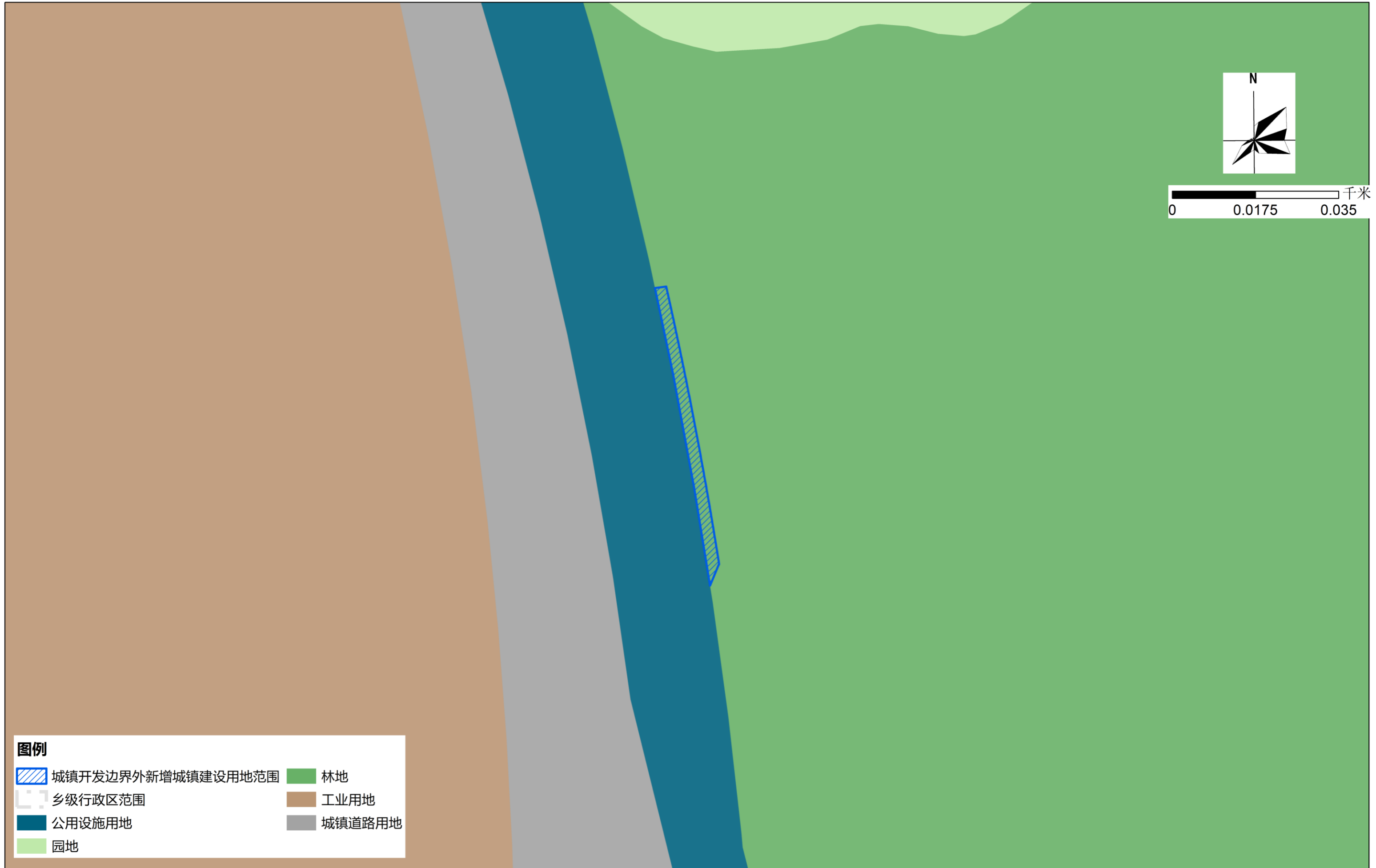


图例

- 城镇开发边界外新增城镇建设用地范围
- 乡级行政区范围
- 防护绿地
- 城镇道路用地
- 公用设施用地
- 耕地
- 园地
- 草地
- 农业设施建设用地
- 公路用地
- 陆地水域

汕尾市城区城镇建设用地规模落实方案（进港大道等11个项目）

落实前地块土地使用规划局部图（洲湖路边坡工程）

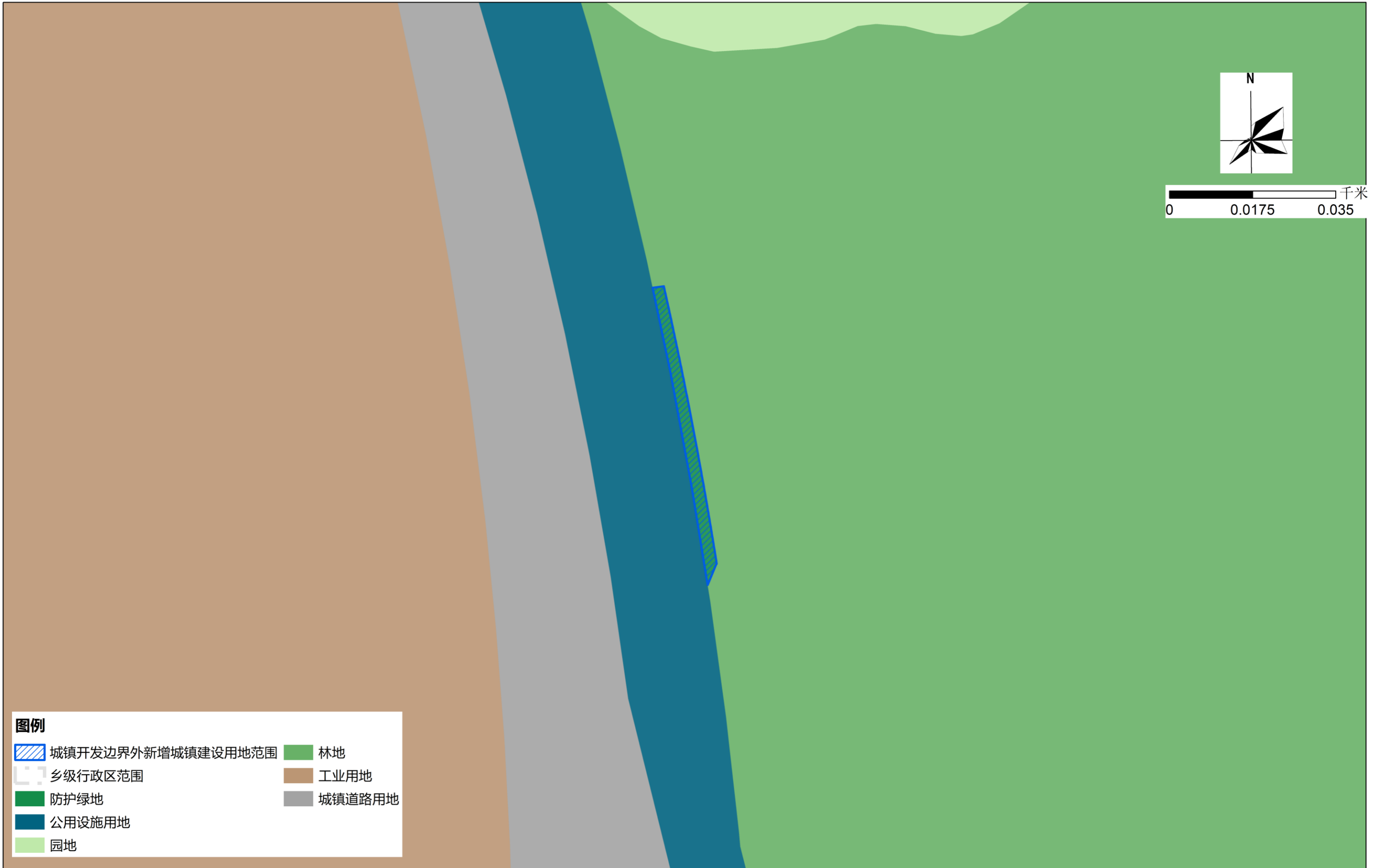


图例

- 城镇开发边界外新增城镇建设用地范围
- 乡级行政区范围
- 公用设施用地
- 林地
- 工业用地
- 城镇道路用地
- 园地

汕尾市城区城镇建设用地规模落实方案（进港大道等11个项目）

落实后地块土地使用规划局部图（洲湖路边坡工程）



2000国家大地坐标系
1985国家高程基础

1:500

汕尾市城区城镇建设用地规模落实方案（进港大道等11个项目）

落实前地块土地使用规划局部图（红海湾大道边坡工程）



图例

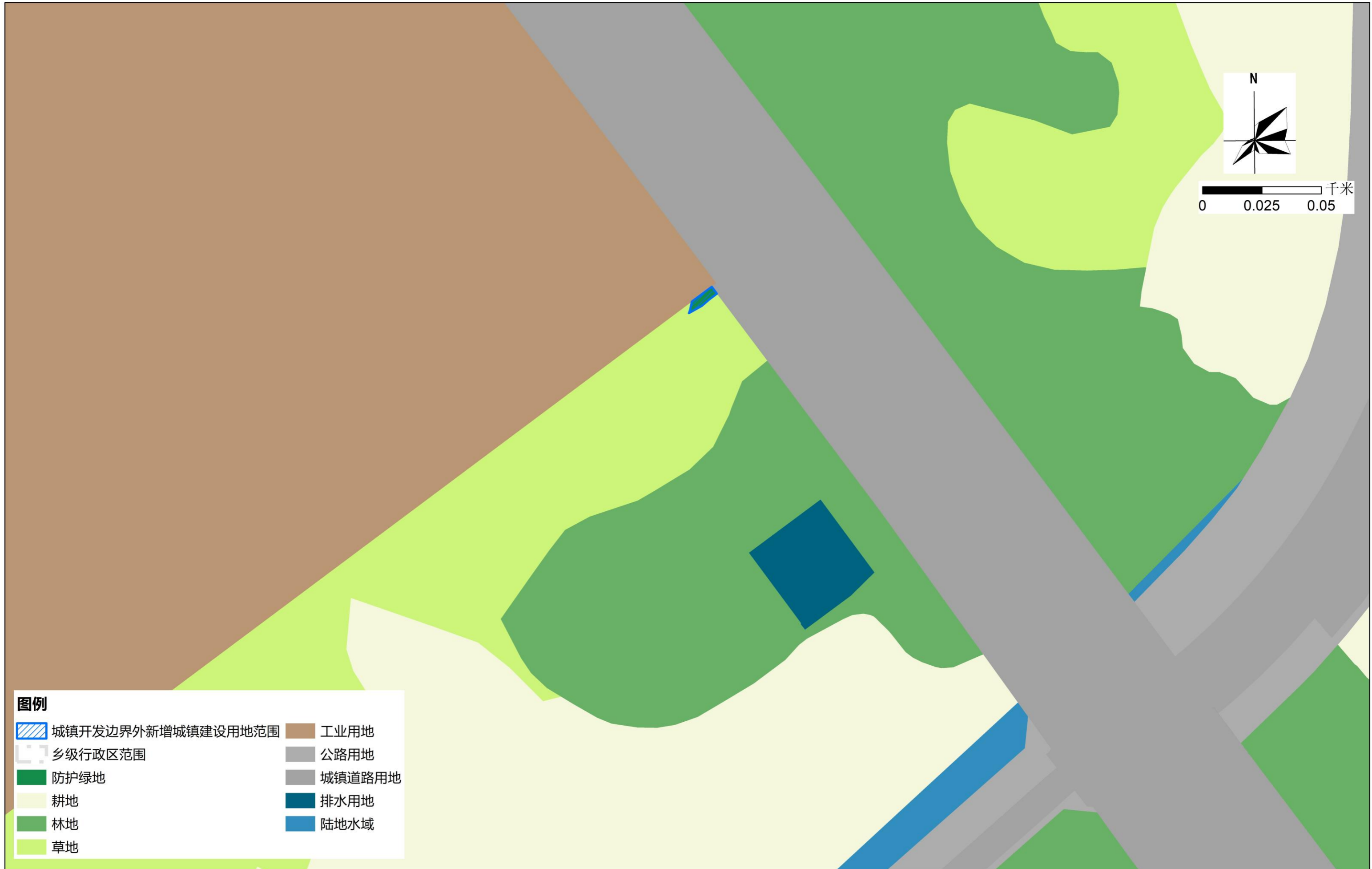
- | | |
|-------------------|--------|
| 城镇开发边界外新增城镇建设用地范围 | 工业用地 |
| 乡级行政区范围 | 公路用地 |
| 耕地 | 城镇道路用地 |
| 林地 | 排水用地 |
| 草地 | 陆地水域 |

2000国家大地坐标系
1985国家高程基础

1:1000

汕尾市城区城镇建设用地规模落实方案（进港大道等11个项目）

落实后地块土地使用规划局部图（红海湾大道边坡工程）

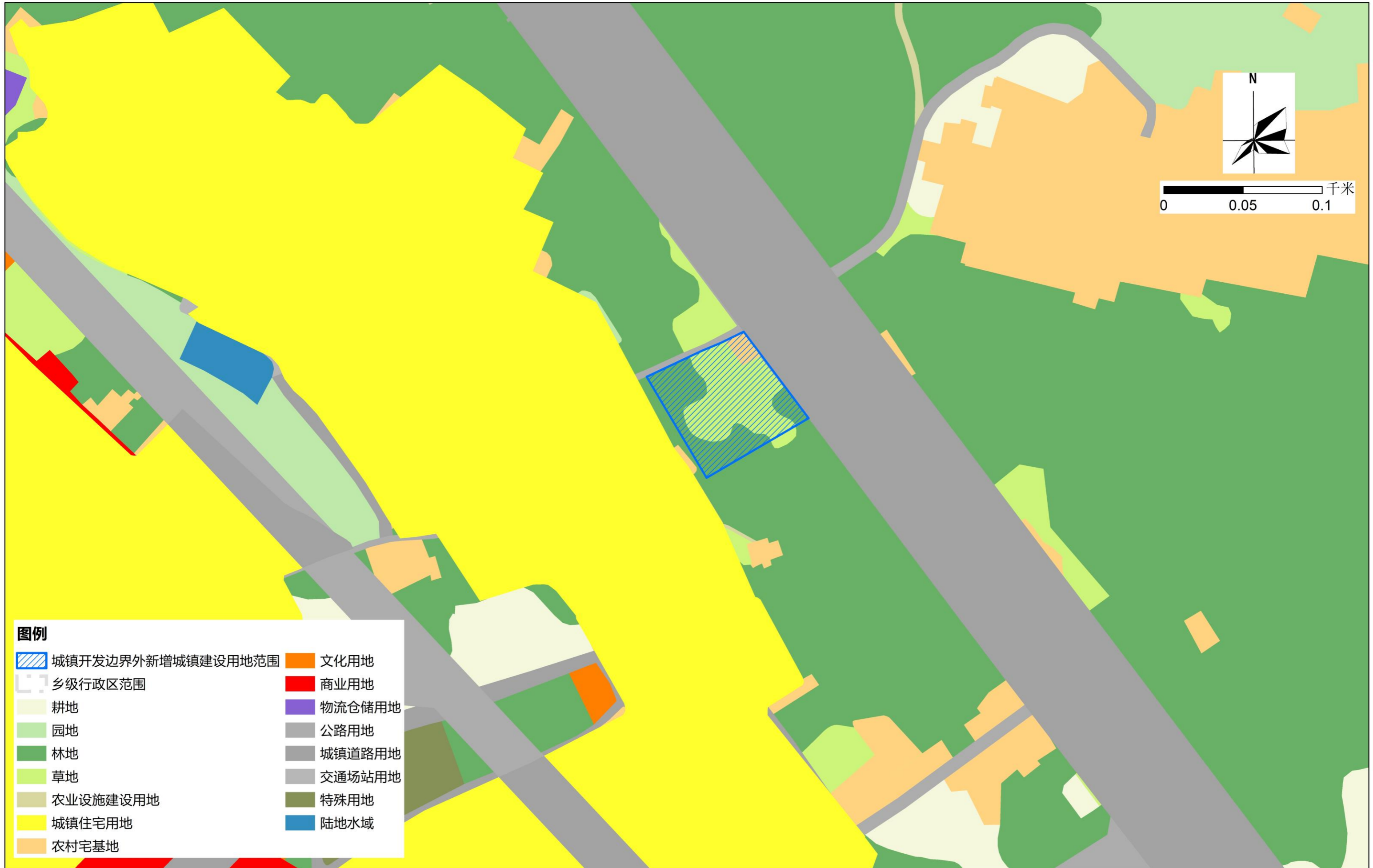


2000国家大地坐标系
1985国家高程基础

1:1000

汕尾市城区城镇建设用地规模落实方案（进港大道等11个项目）

落实前地块土地使用规划局部图（红海湾大道消防站）

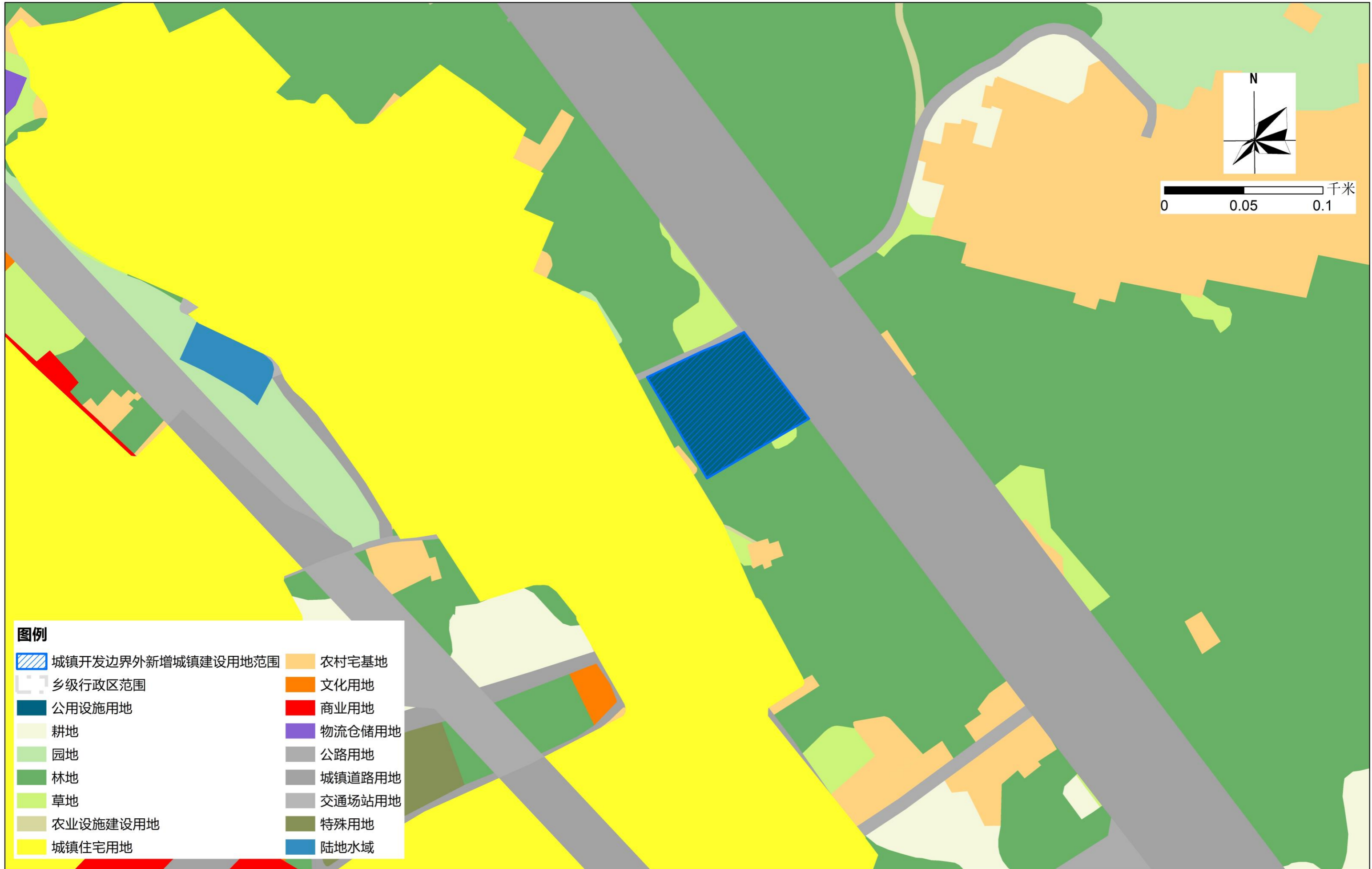


2000国家大地坐标系
1985国家高程基础

1:1500

汕尾市城区城镇建设用地规模落实方案（进港大道等11个项目）

落实后地块土地使用规划局部图（红海湾大道消防站）

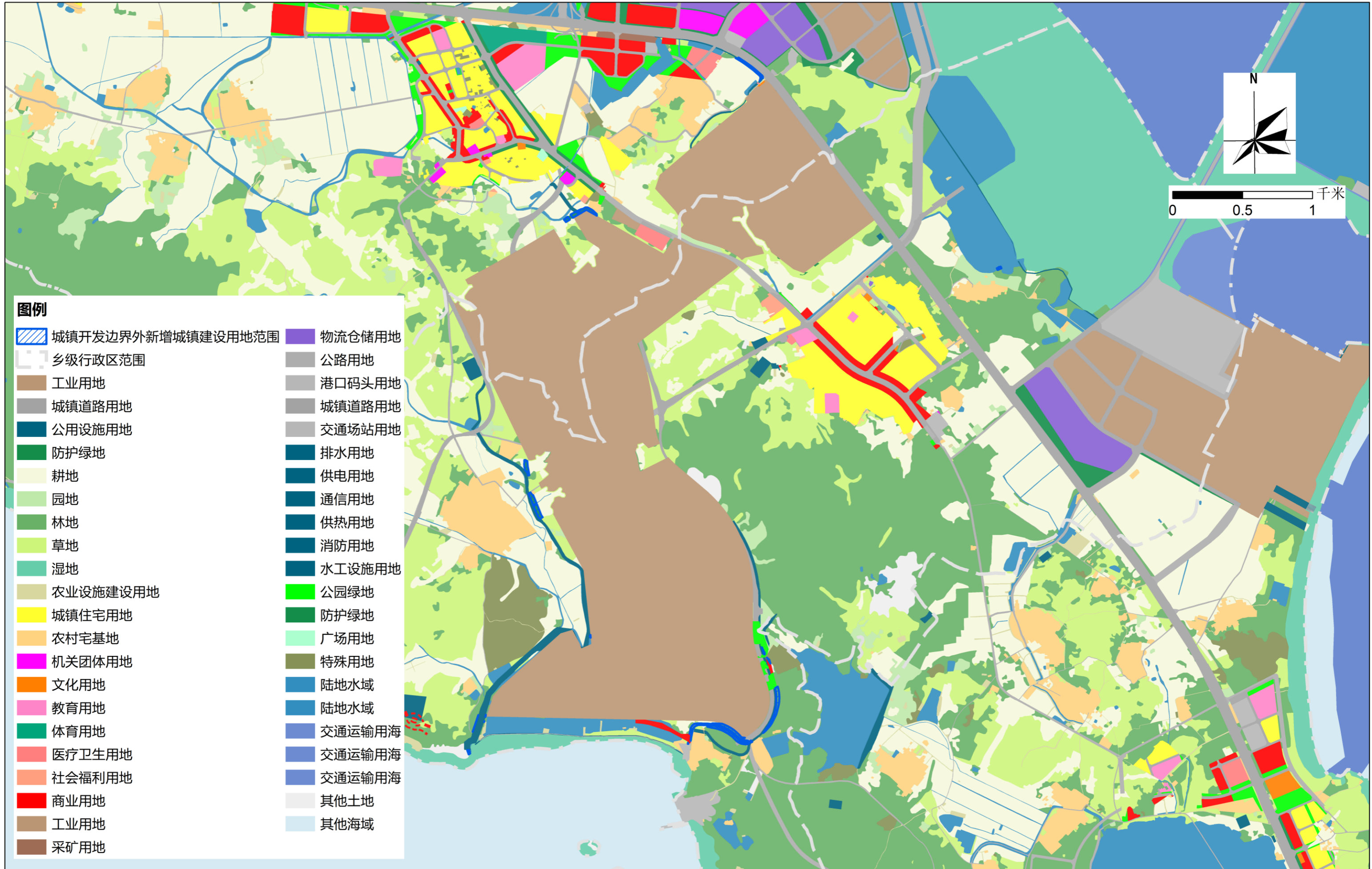


2000国家大地坐标系
1985国家高程基础

1:1500

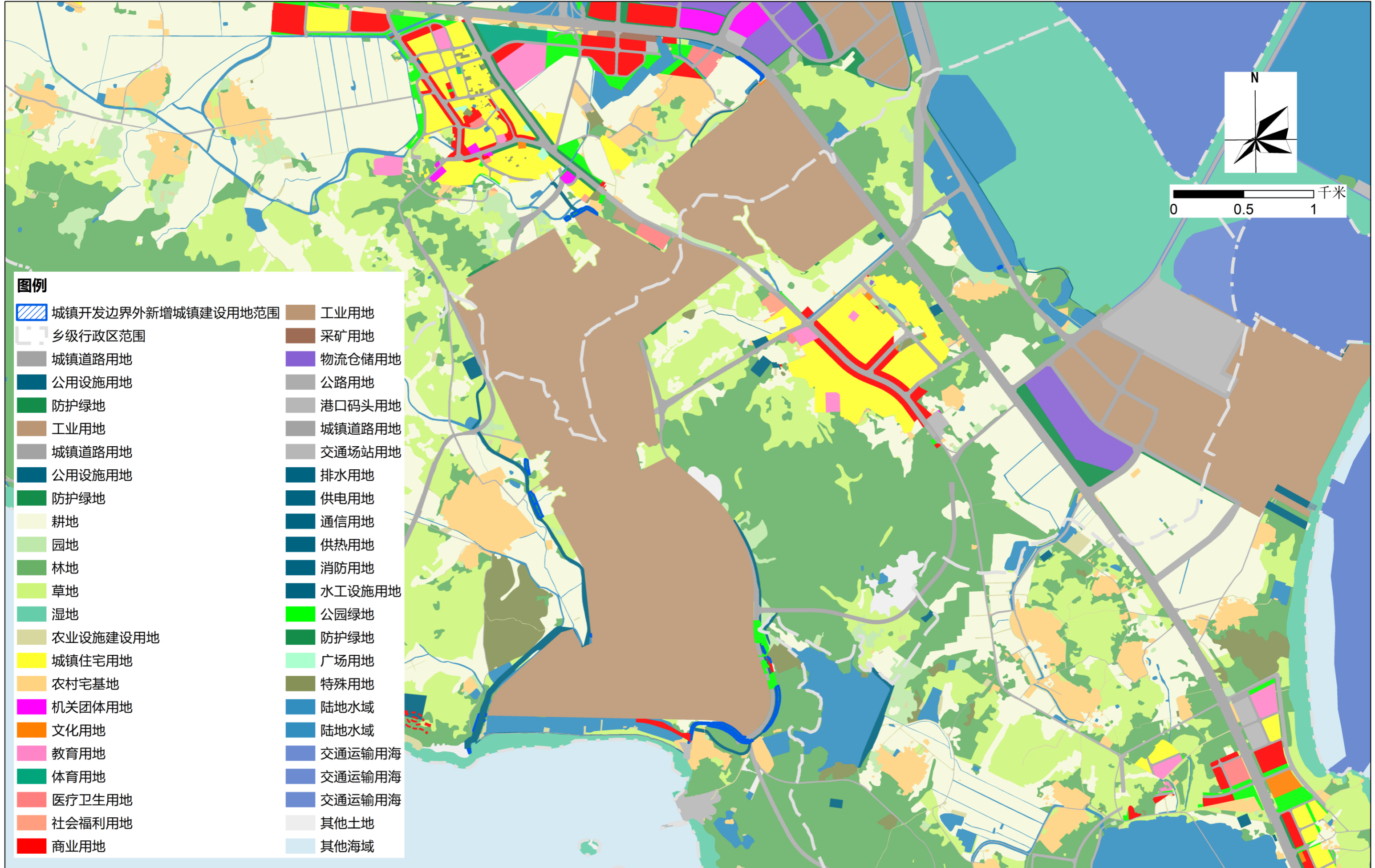
汕尾市城区城镇建设用地规模落实方案（进港大道等11个项目）

落实前地块土地使用规划局部图（红海湾供排水厂网一体化工程及其防护绿地）



汕尾市城区城镇建设用地规模落实方案（进港大道等11个项目）

落实后地块土地使用规划局部图（红海湾供排水厂网一体化工程及其防护绿地）

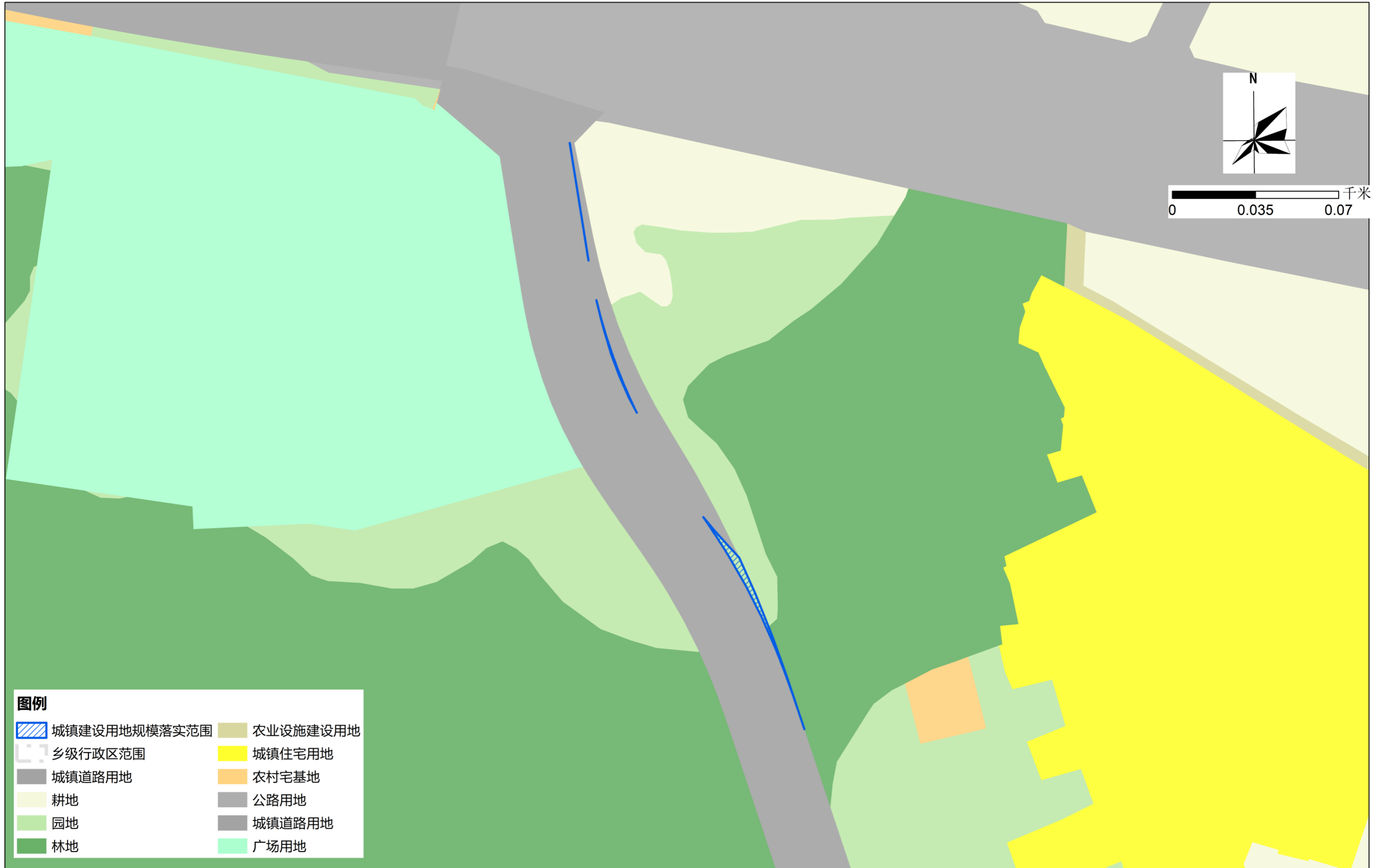


2000国家大地坐标系
1985国家高程基础

1:17000

汕尾市城区城镇建设用地规模落实方案（进港大道等11个项目）

落实前地块土地使用规划局部图（星涛大道）

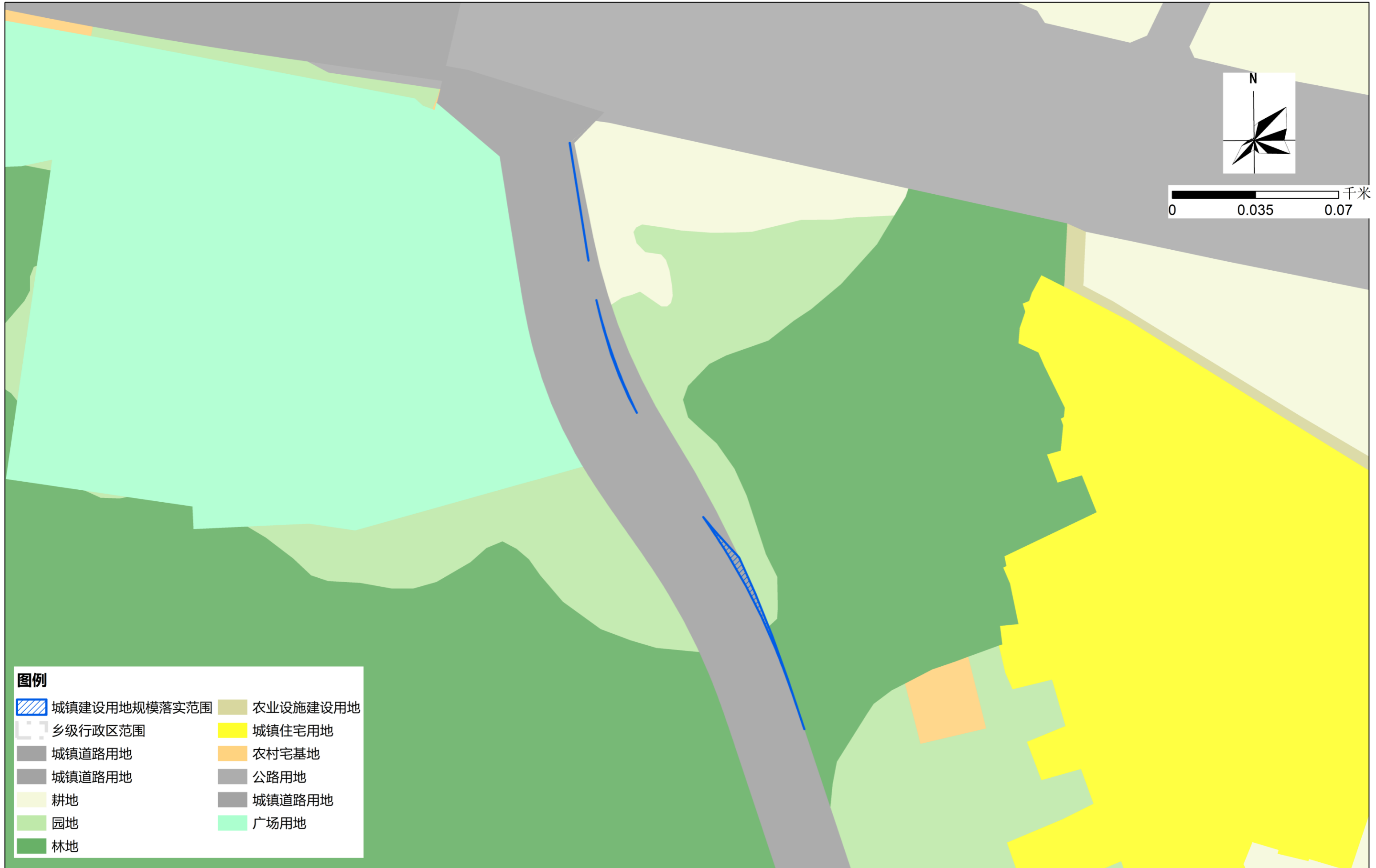


图例

- | | |
|--------------|----------|
| 城镇建设用地规模落实范围 | 农业设施建设用地 |
| 乡级行政区范围 | 城镇住宅用地 |
| 城镇道路用地 | 农村宅基地 |
| 耕地 | 公路用地 |
| 园地 | 城镇道路用地 |
| 林地 | 广场用地 |

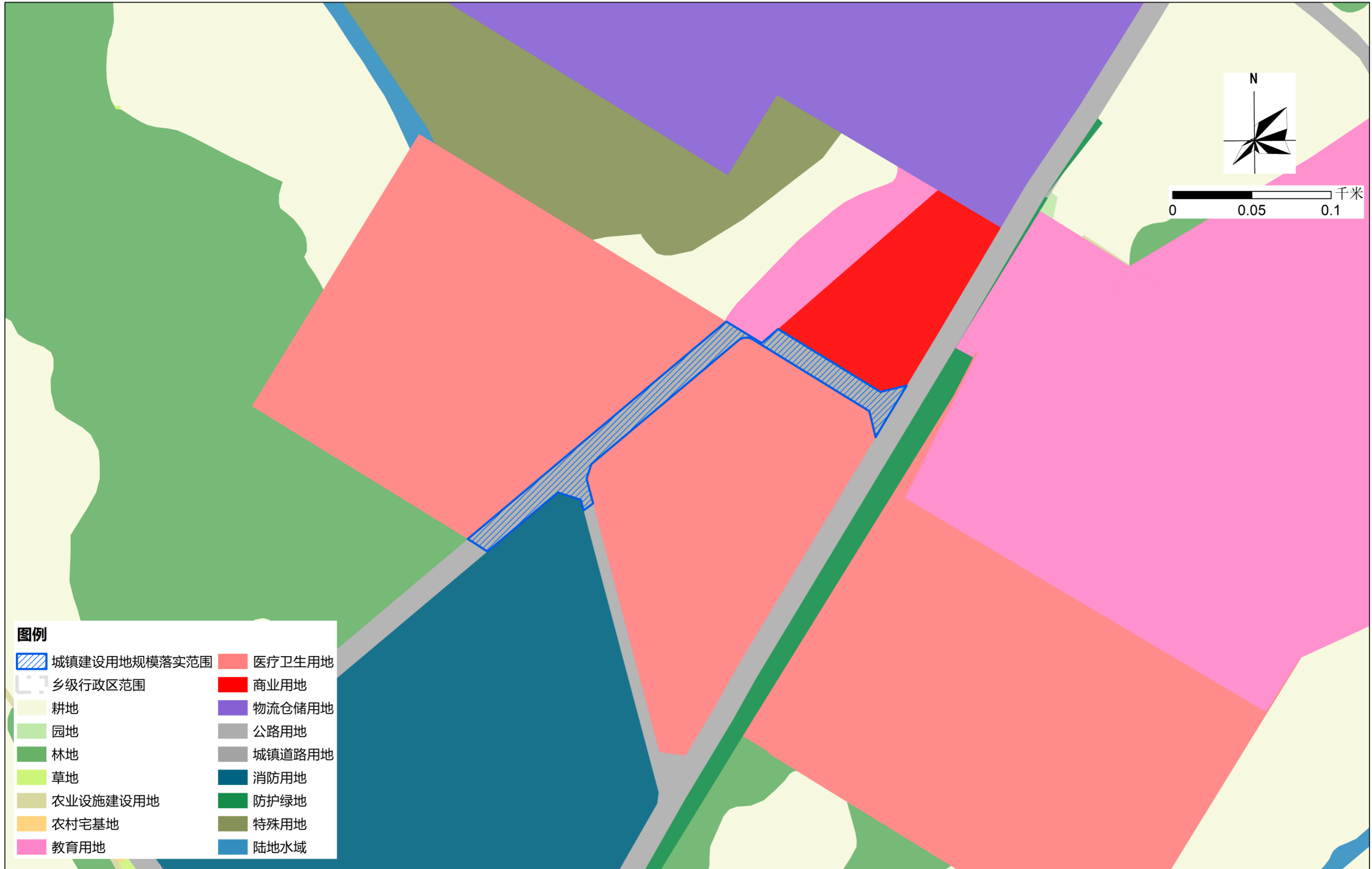
汕尾市城区城镇建设用地规模落实方案（进港大道等11个项目）

落实后地块土地使用规划局部图（星涛大道）



汕尾市城区城镇建设用地规模落实方案（进港大道等11个项目）

落实前地块土地使用规划局部图（汕尾市体育运动学校）

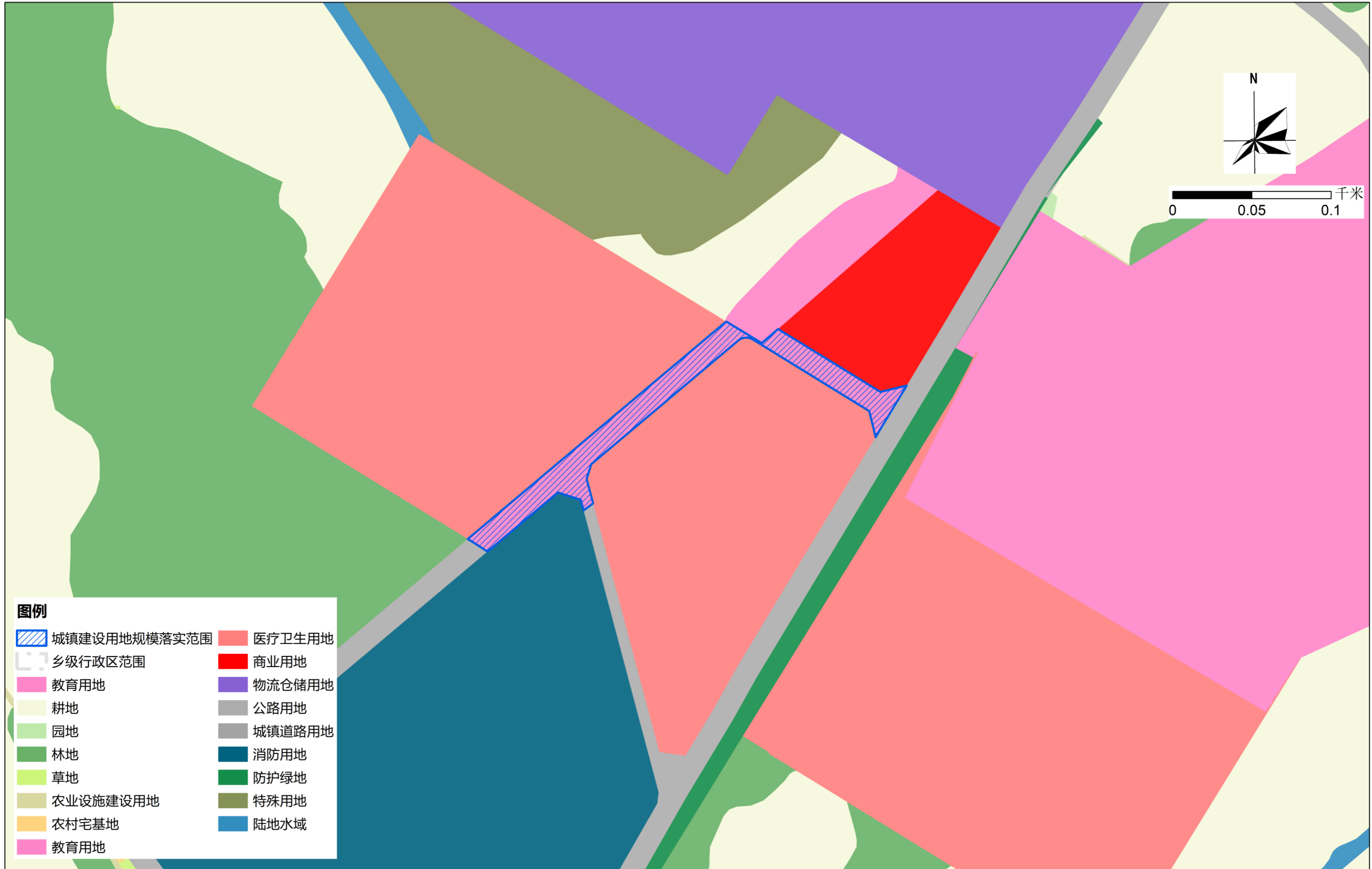


2000国家大地坐标系
1985国家高程基础

1:1500

汕尾市城区城镇建设用地规模落实方案（进港大道等11个项目）

落实后地块土地使用规划局部图（汕尾市体育运动学校）



2000国家大地坐标系
1985国家高程基础

1:1500