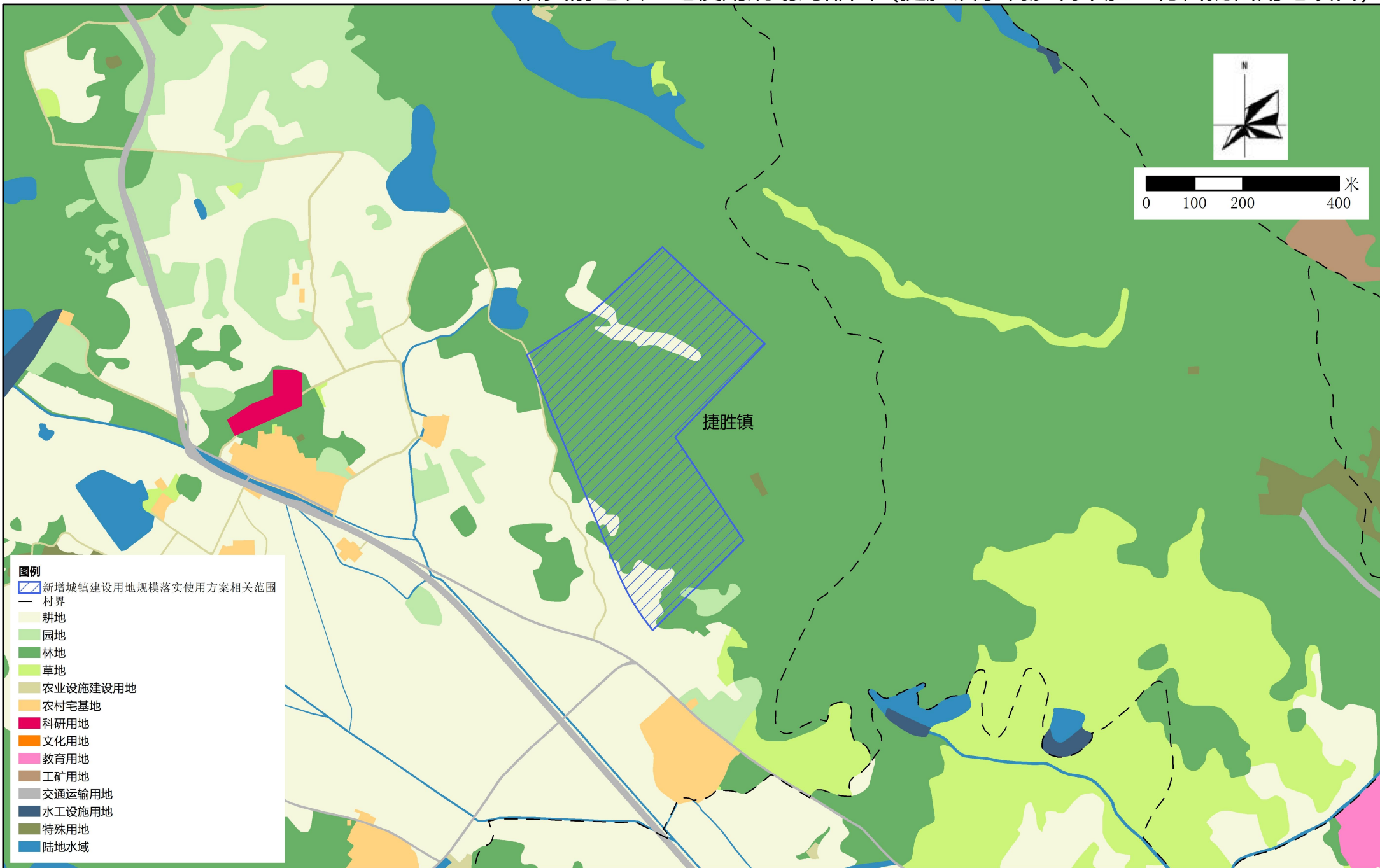


汕尾市城区城镇建设用地规模落实方案（城区捷胜镇东坑沙坑牛肚三村首批留用地项目等四个项目）

落实前地块土地使用规划局部图（捷胜镇东坑沙坑牛肚三村首批留用地项目）



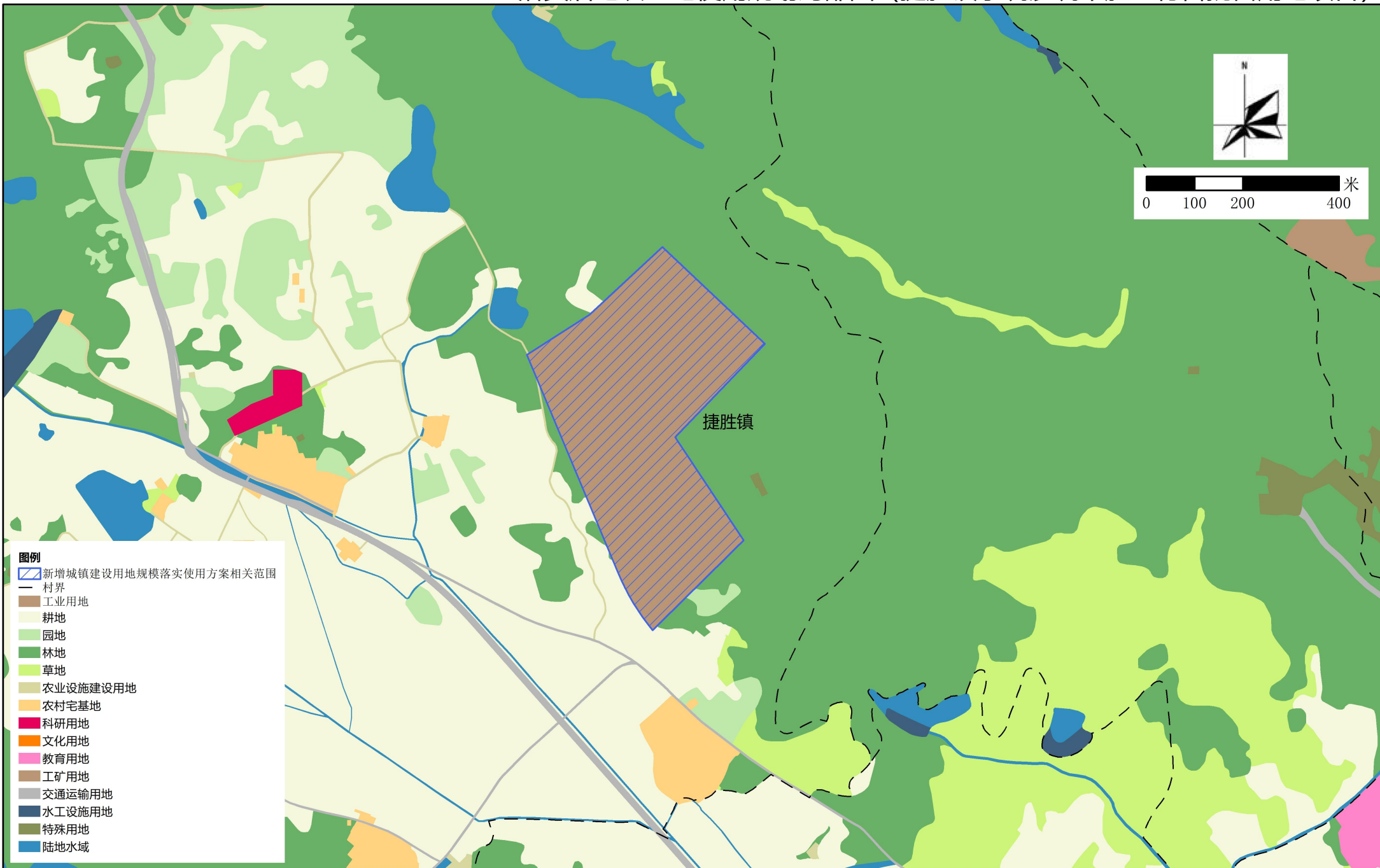
- 图例**
- 新增城镇建设用地规模落实使用方案相关范围
 - 村界
 - 耕地
 - 园地
 - 林地
 - 草地
 - 农业设施建设用地
 - 农村宅基地
 - 科研用地
 - 文化用地
 - 教育用地
 - 工矿用地
 - 交通运输用地
 - 水工设施用地
 - 特殊用地
 - 陆地水域

2000国家大地坐标系
1985国家高程基础

1:10000

汕尾市城区城镇建设用地规模落实方案（城区捷胜镇东坑沙坑牛肚三村首批留用地项目等四个项目）

落实后地块土地使用规划局部图（捷胜镇东坑沙坑牛肚三村首批留用地项目）

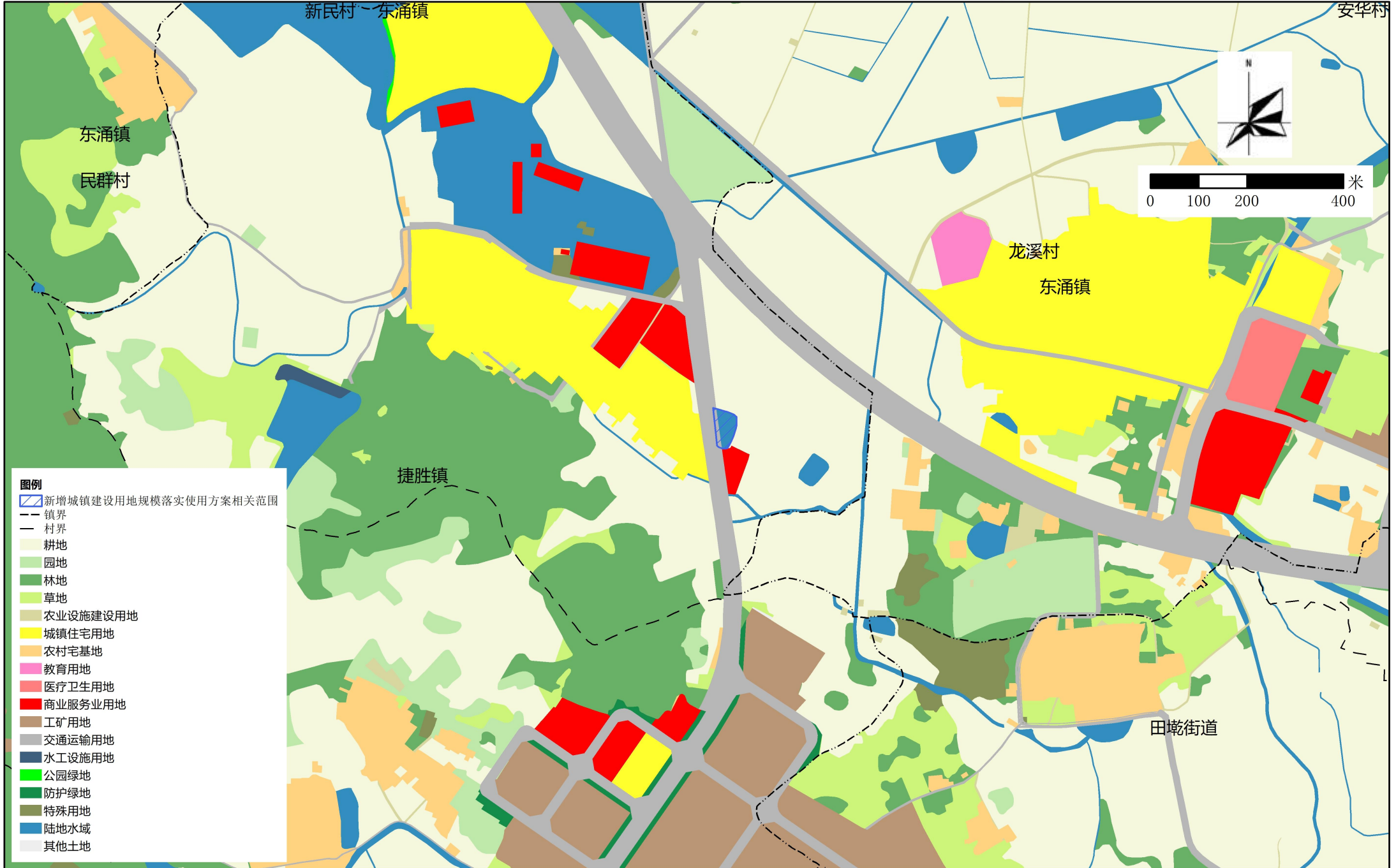


2000国家大地坐标系
1985国家高程基础

1:10000

汕尾市城区城镇建设用地规模落实方案（城区捷胜镇东坑沙坑牛肚三村首批留用地项目等四个项目）

落实前地块土地使用规划局部图（捷胜镇军船头农事服务中心项目）

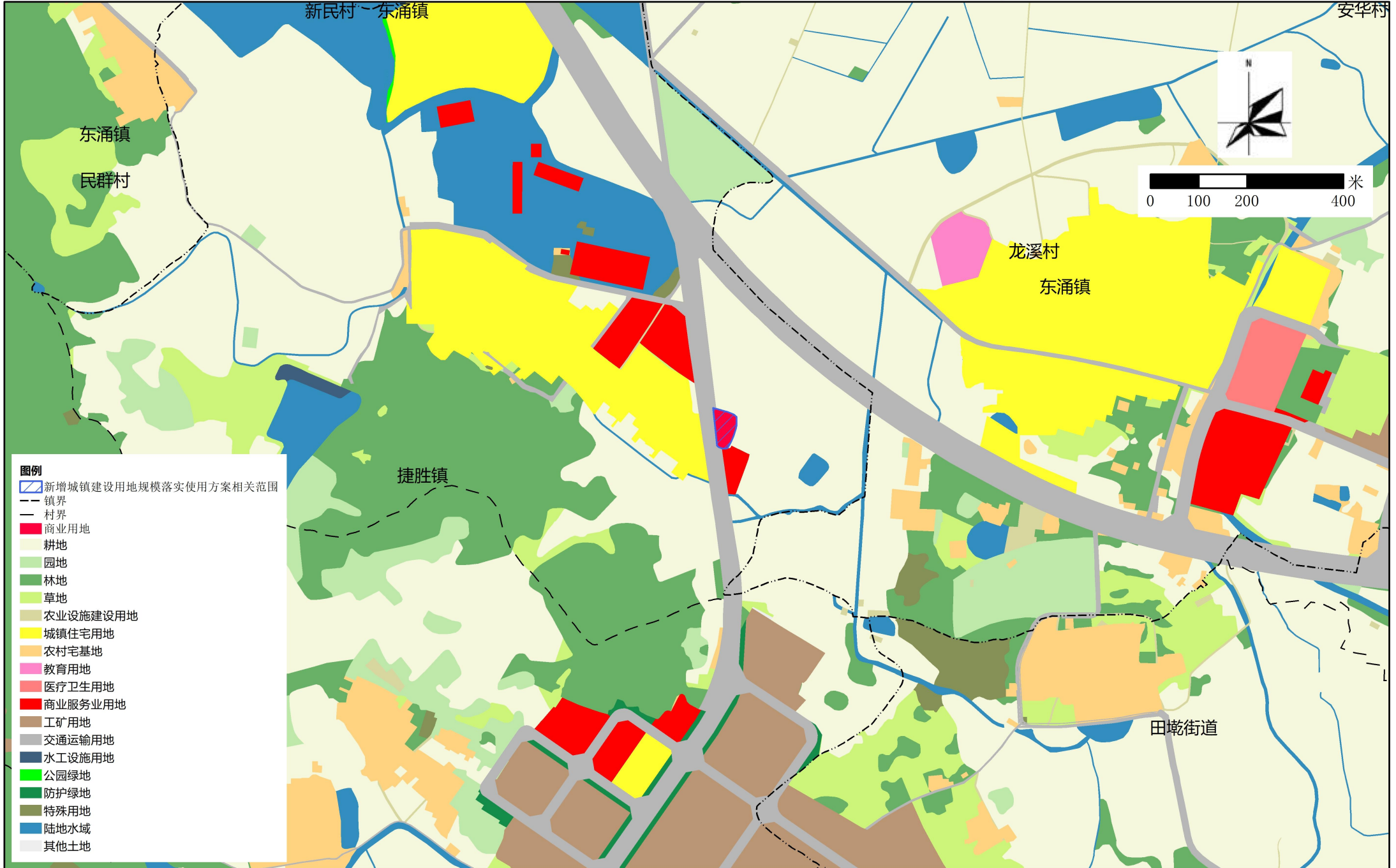


2000国家大地坐标系
1985国家高程基础

1:10000

汕尾市城区城镇建设用地规模落实方案（城区捷胜镇东坑沙坑牛肚三村首批留用地项目等四个项目）

落实后地块土地使用规划局部图（捷胜镇军船头农事服务中心项目）

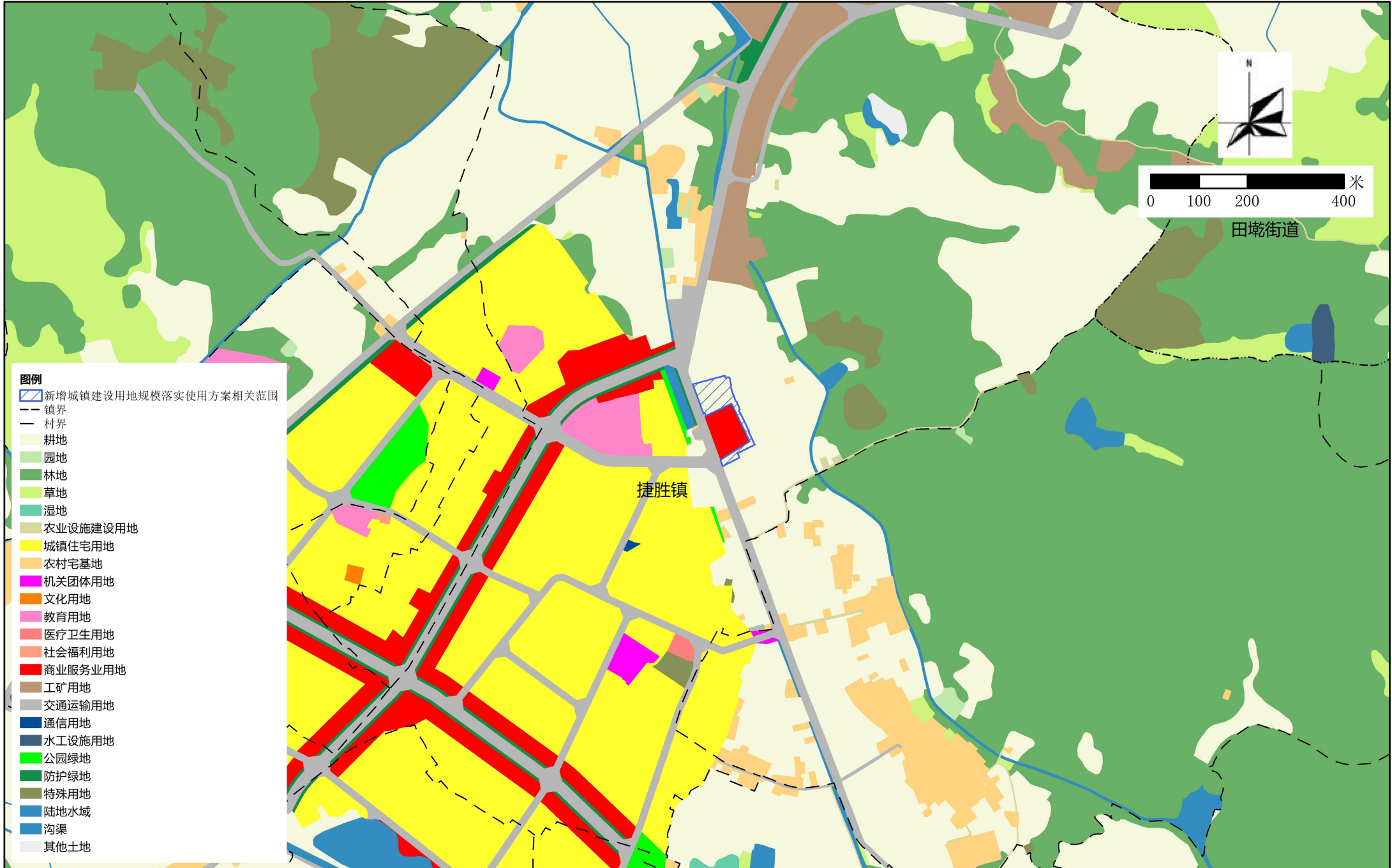


2000国家大地坐标系
1985国家高程基础

1:10000

汕尾市城区城镇建设用地规模落实方案（城区捷胜镇东坑沙坑牛肚三村首批留用地项目等四个项目）

落实前地块土地使用规划局部图（北门社区农村集体住房项目）

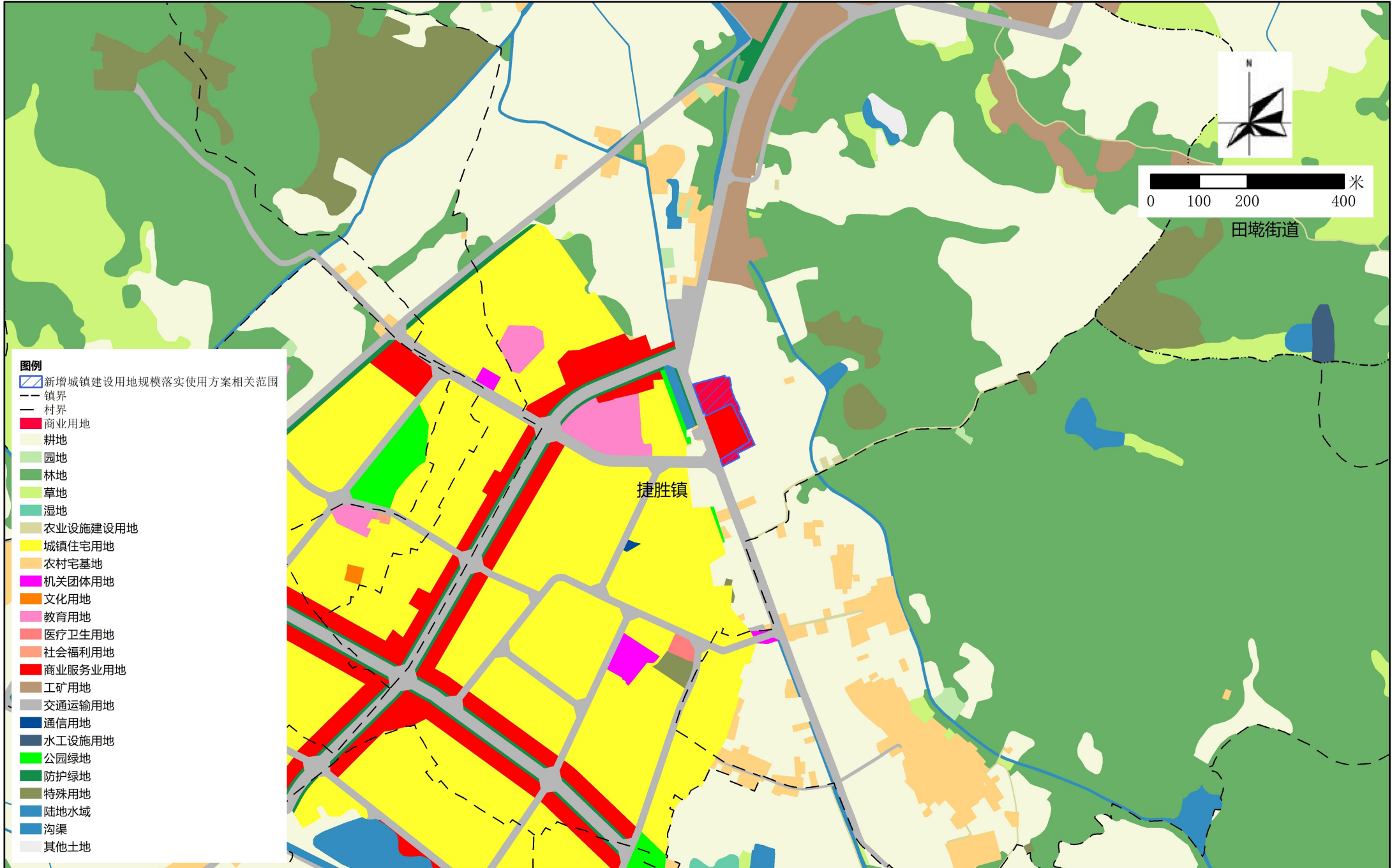


2000国家大地坐标系
1985国家高程基础

1:10000

汕尾市城区城镇建设用地规模落实方案（城区捷胜镇东坑沙坑牛肚三村首批留用地项目等四个项目）

落实后地块土地使用规划局部图（北门社区农村集体住房项目）

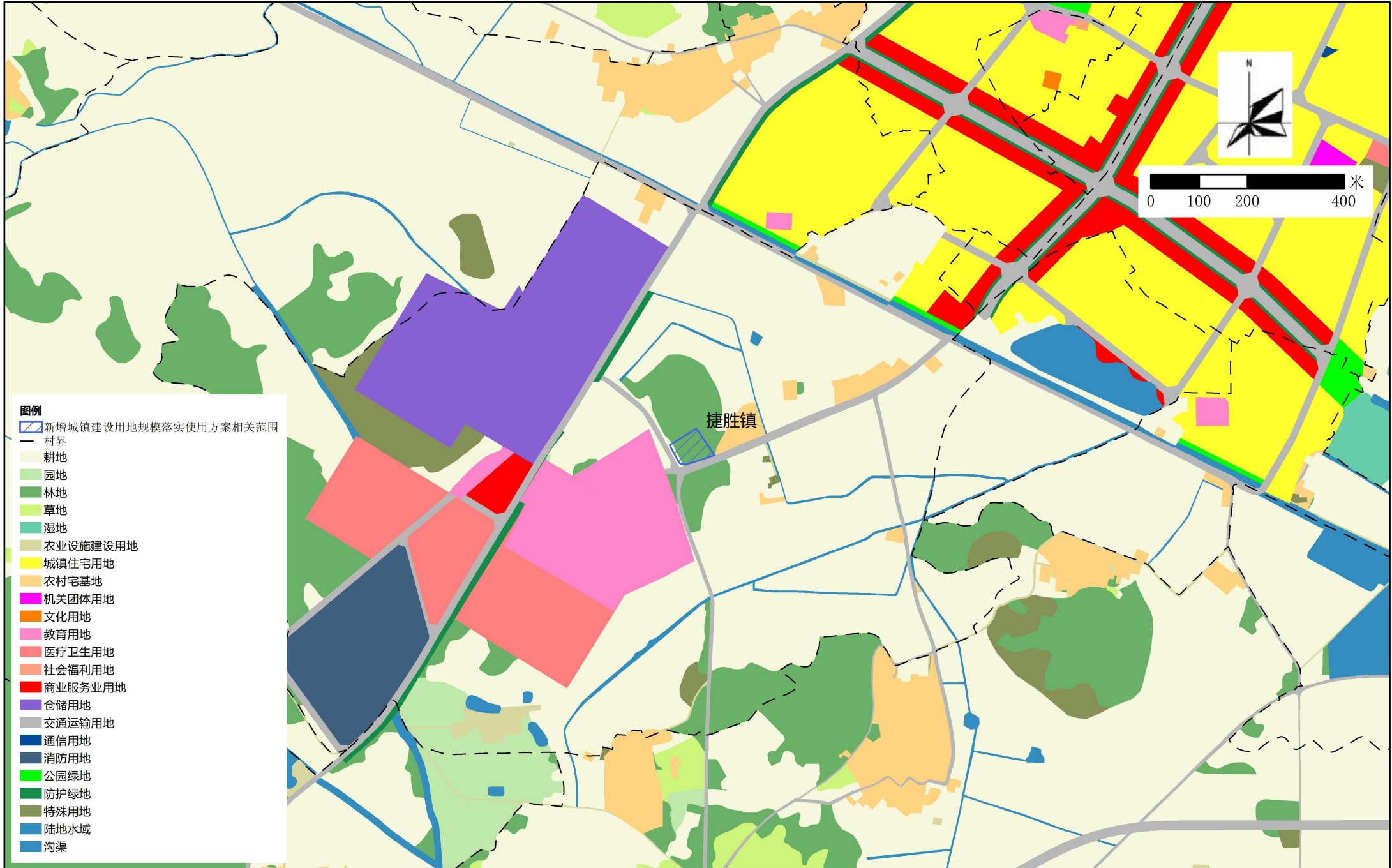


2000国家大地坐标系
1985国家高程基础

1:10000

汕尾市城区城镇建设用地规模落实方案（城区捷胜镇东坑沙坑牛肚三村首批留用地项目等四个项目）

落实前地块土地使用规划局部图（西门社区糕点厂）



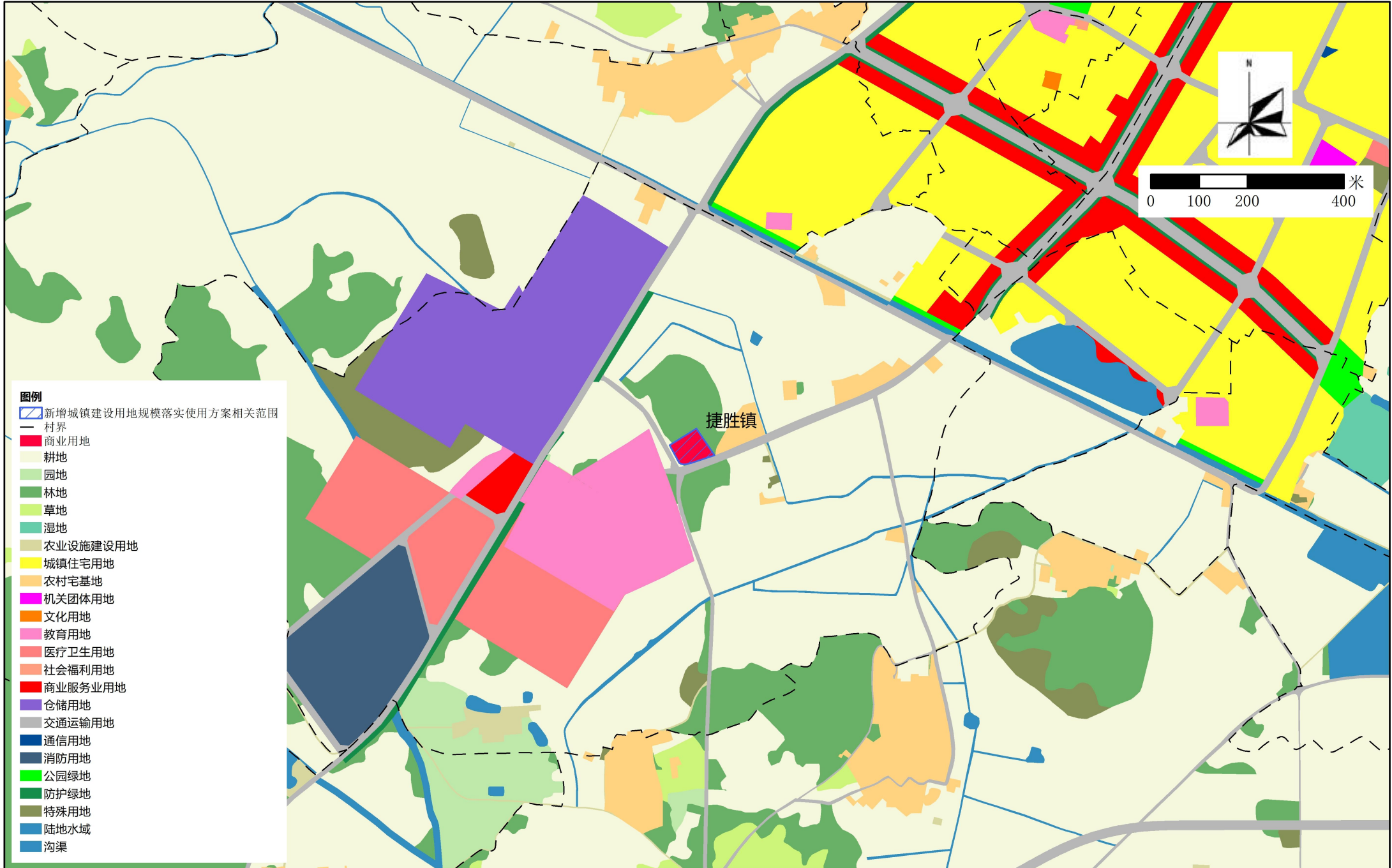
- 图例**
- 新增城镇建设用地规模落实使用方案相关范围
 - 村界
 - 耕地
 - 园地
 - 林地
 - 草地
 - 湿地
 - 农业设施建设用地
 - 城镇住宅用地
 - 农村宅基地
 - 机关团体用地
 - 文化用地
 - 教育用地
 - 医疗卫生用地
 - 社会福利用地
 - 商业服务业用地
 - 仓储用地
 - 交通运输用地
 - 通信用地
 - 消防用地
 - 公园绿地
 - 防护绿地
 - 特殊用地
 - 陆地水域
 - 沟渠

2000国家大地坐标系
1985国家高程基础

1:10000

汕尾市城区城镇建设用地规模落实方案（城区捷胜镇东坑沙坑牛肚三村首批留用地项目等四个项目）

落实后地块土地使用规划局部图（西门社区糕点厂）



图例

- 新增城镇建设用地规模落实使用方案相关范围
- 村界
- 商业用地
- 耕地
- 园地
- 林地
- 草地
- 湿地
- 农业设施建设用地
- 城镇住宅用地
- 农村宅基地
- 机关团体用地
- 文化用地
- 教育用地
- 医疗卫生用地
- 社会福利用地
- 商业服务业用地
- 仓储用地
- 交通运输用地
- 通信用地
- 消防用地
- 公园绿地
- 防护绿地
- 特殊用地
- 陆地水域
- 沟渠

2000国家大地坐标系
1985国家高程基础

1:10000