

附件



附件 1 方案涉及区域的土地利用结构变化表

单位：公顷

地块性质	调整情况	农用地					建设用地	其他土地	合计
		小计	耕地	园地	林地	其他农用地			
调入地块	调整前	31.8703	30.6643	0.2596	0	0.9464	0	0	31.8703
	调整后	0	0	0	0	0	31.8703	0	31.8703
调出地块	调整前	0	0	0	0	0	31.8703	0	31.8703
	调整后	28.3943	13.0993	13.5662	0.2418	1.4870	0	3.4760	31.8703
变化情况		-3.4760	-17.5650	+13.3066	+0.2418	+0.5406	0	+3.4760	0

注：“+”表示面积增加，“-”表示面积减少。

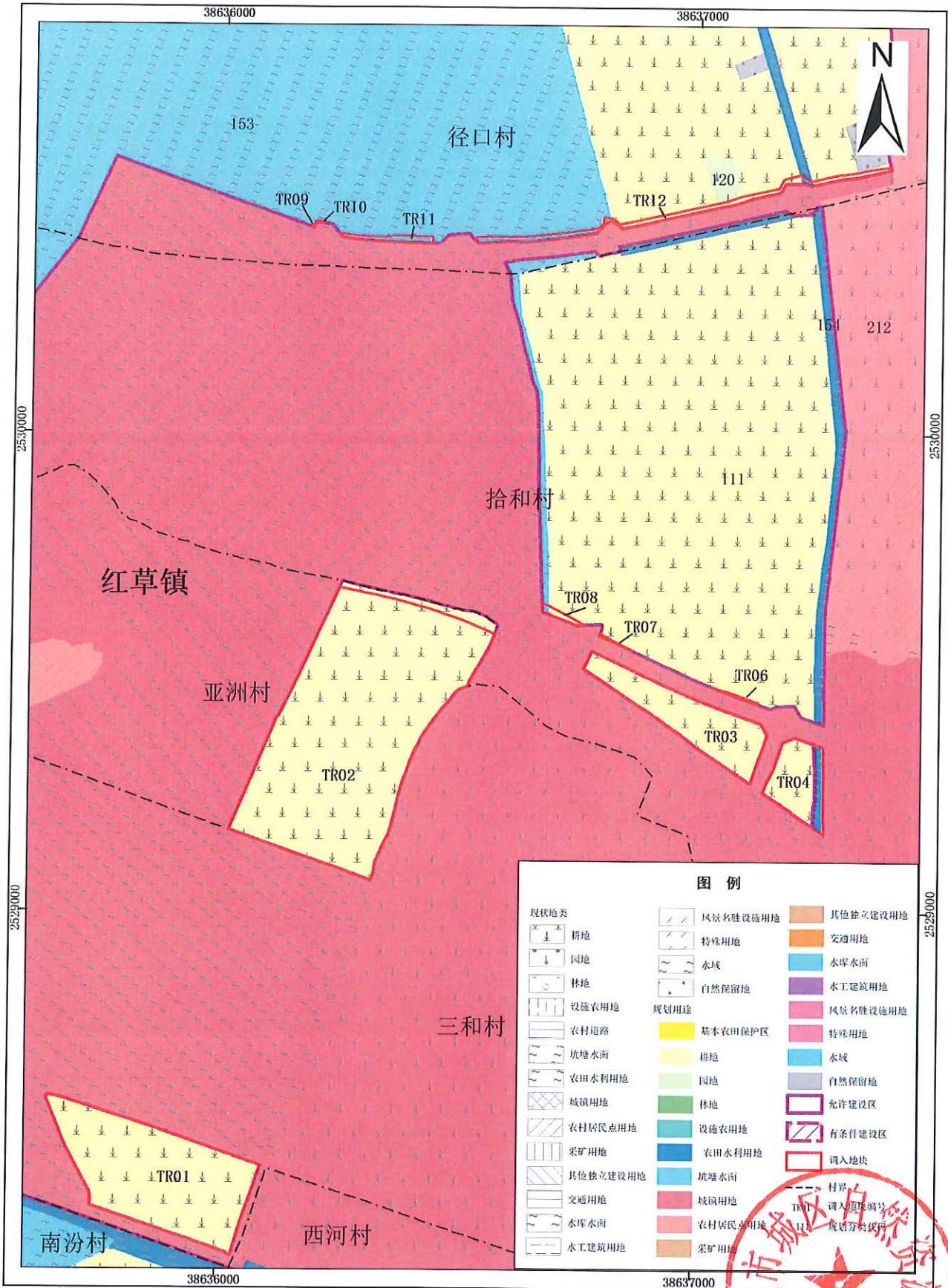
附件 2 方案使用前后红草镇主要调控指标变化情况表

单位：公顷

指标		2020 年调整前	2020 年调整后	使用前后变化量
总量指标	耕地保有量	782	782	0
	基本农田保护面积	183	183	0
	建设用地总规模	1679.6	1679.6	0
	城乡建设用地规模	1289.7	1289.7	0
	城镇工矿用地规模	866.8	866.8	0
	交通、水利及其他建设用地规模	389.9	389.9	0

附件3 方案涉及区域的土地利用规划图

汕尾市城区红草镇调入地块土地利用规划图（调整前）

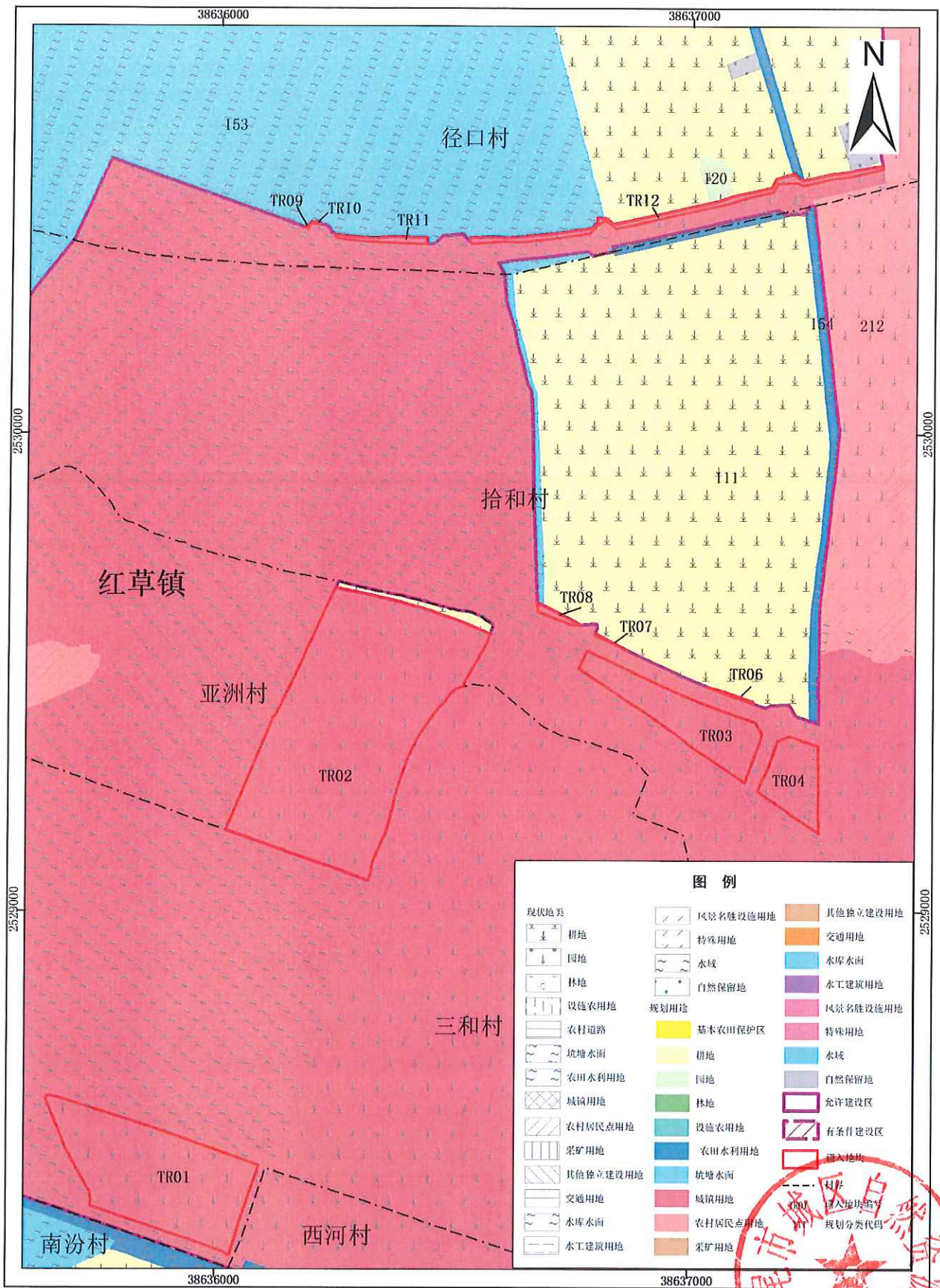


2000国家大地坐标系
1985国家高程基准

1: 10000



汕尾市城区红草镇调入地块土地利用规划图（调整后）

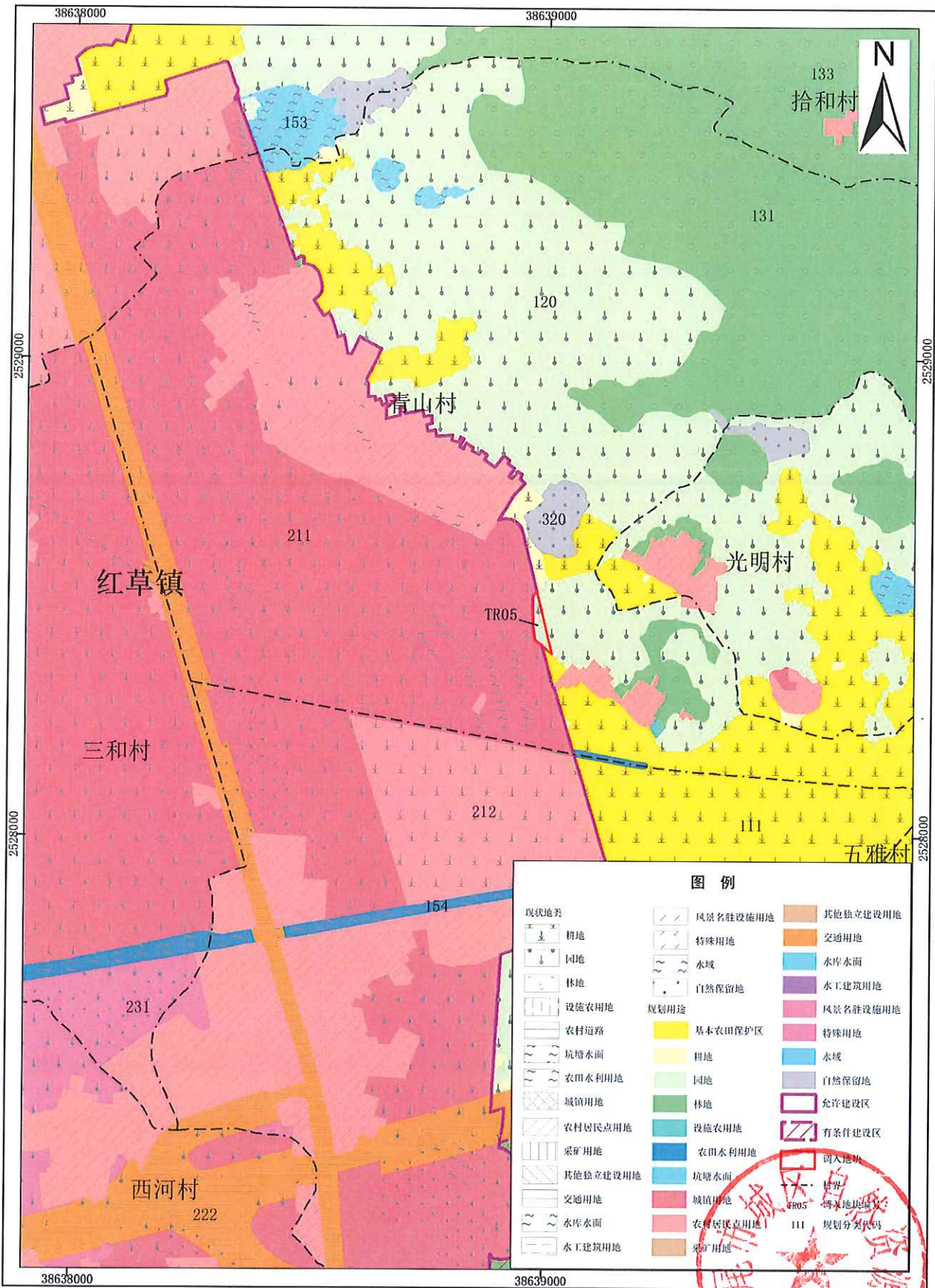


2000国家大地坐标系
1985国家高程基准

1: 10000

汕尾市城区自然资源局
2020年10月

汕尾市城区红草镇调入地块土地利用规划图（调整前）

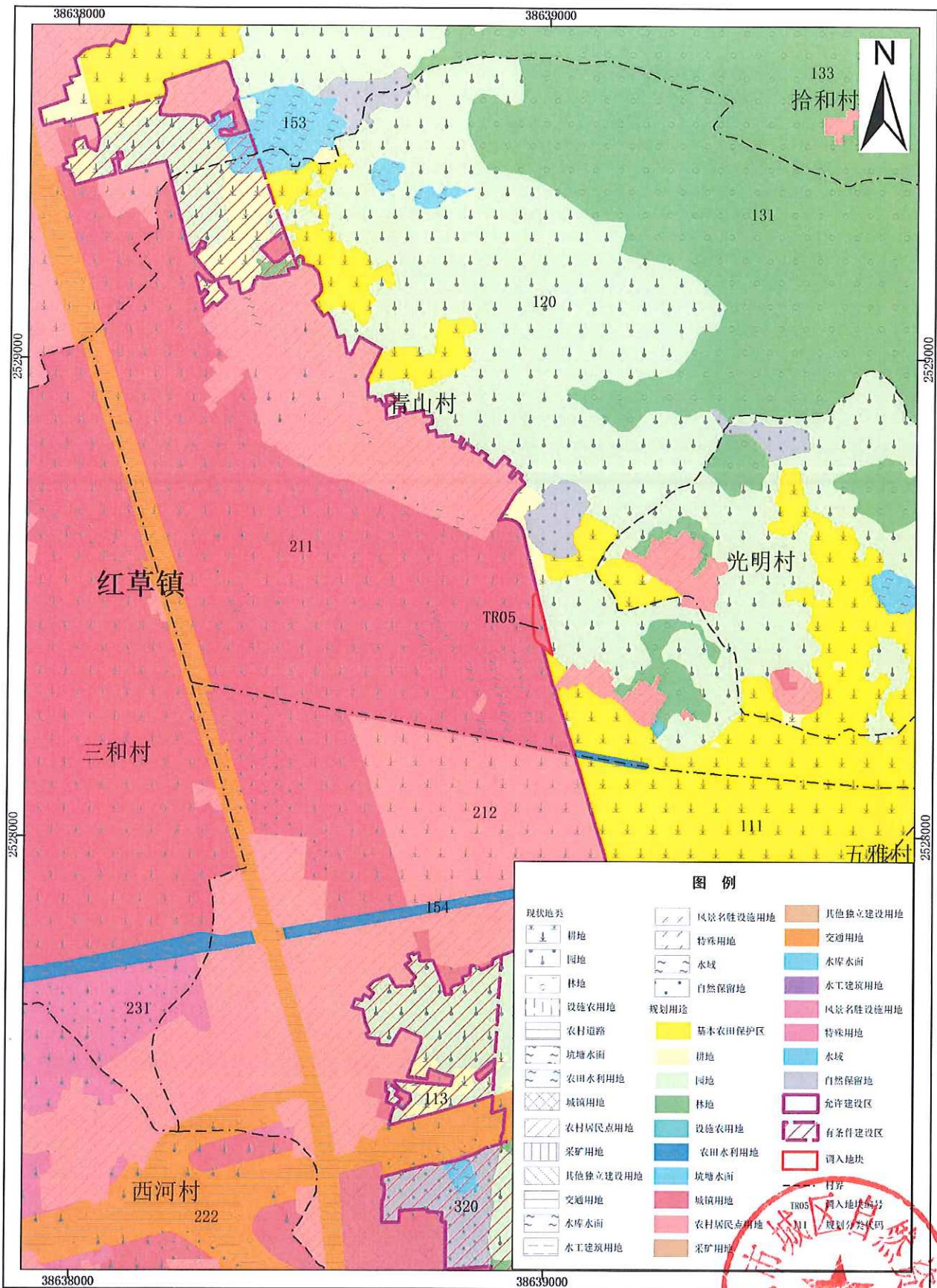


2000国家大地坐标系
1985国家高程基准

1: 10000



汕尾市城区红草镇调入地块土地利用规划图（调整后）

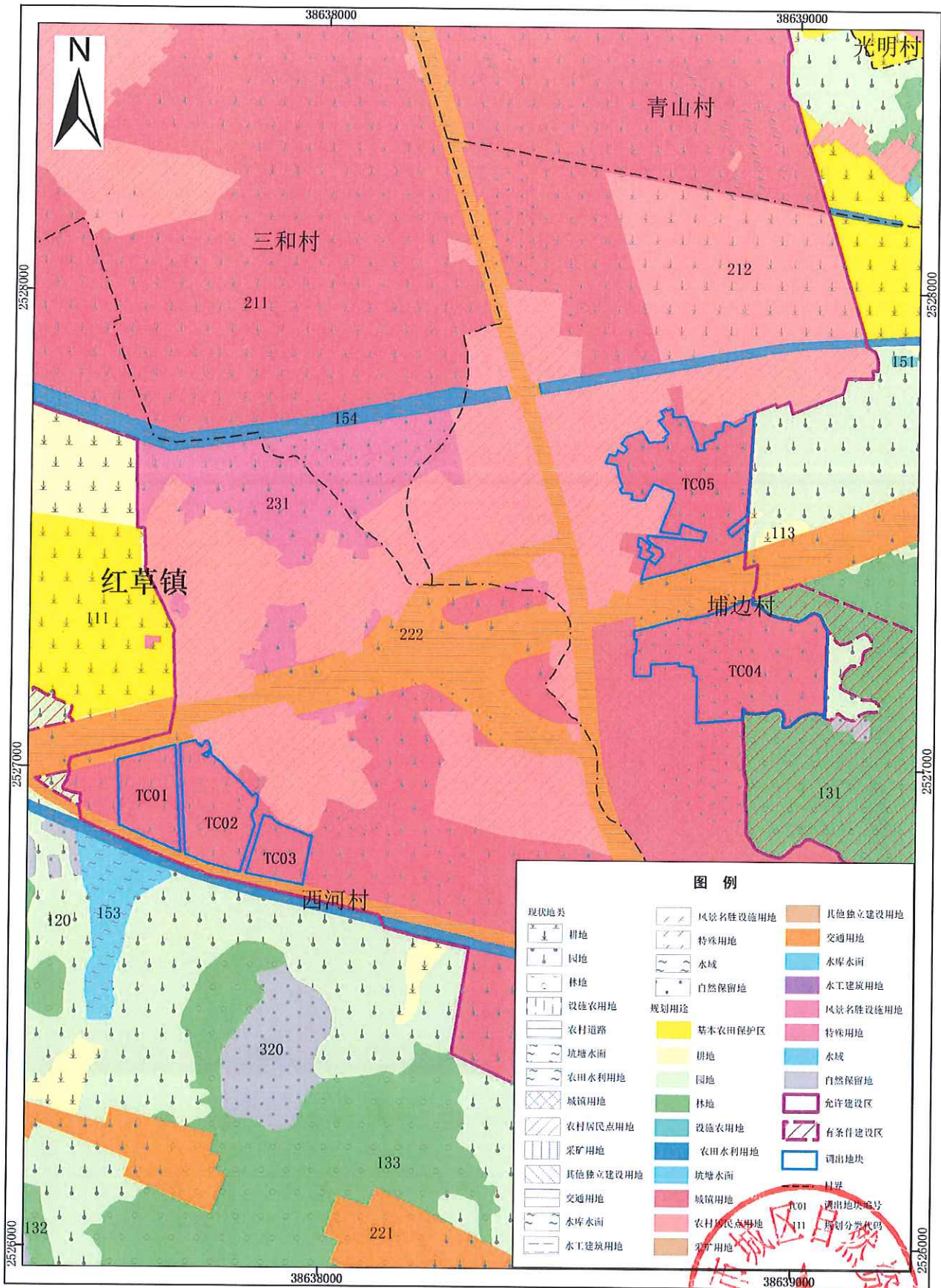


2000国家大地坐标系
1985国家高程基准

1: 10000



汕尾市城区红草镇调出地块土地利用规划图（调整前）

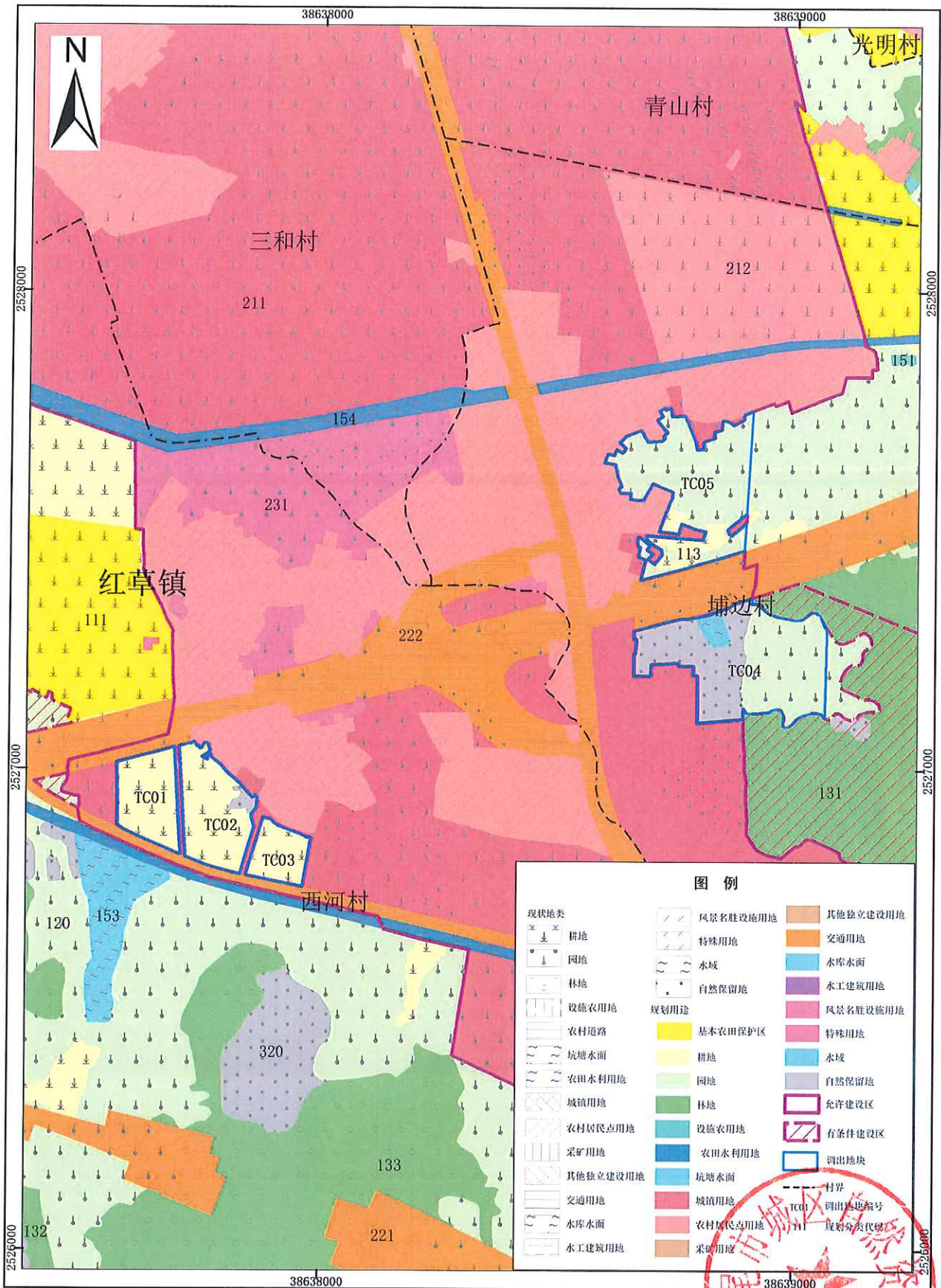


2000国家大地坐标系
1985国家高程基准

1: 10000



汕尾市城区红草镇调出地块土地利用规划图（调整后）

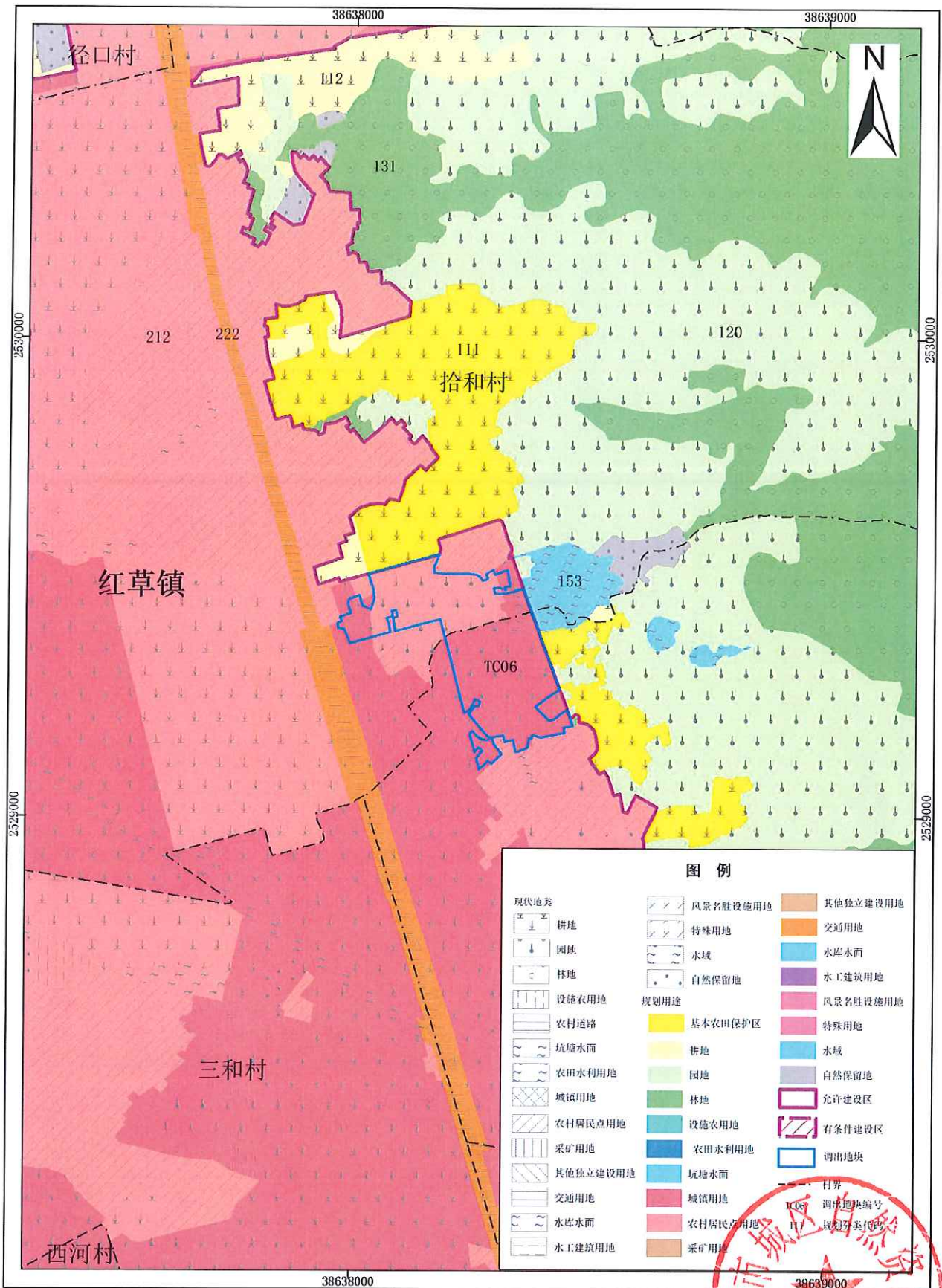


2000国家大地坐标系
1985国家高程基准

1: 10000



汕尾市城区红草镇调出地块土地利用规划图（调整前）

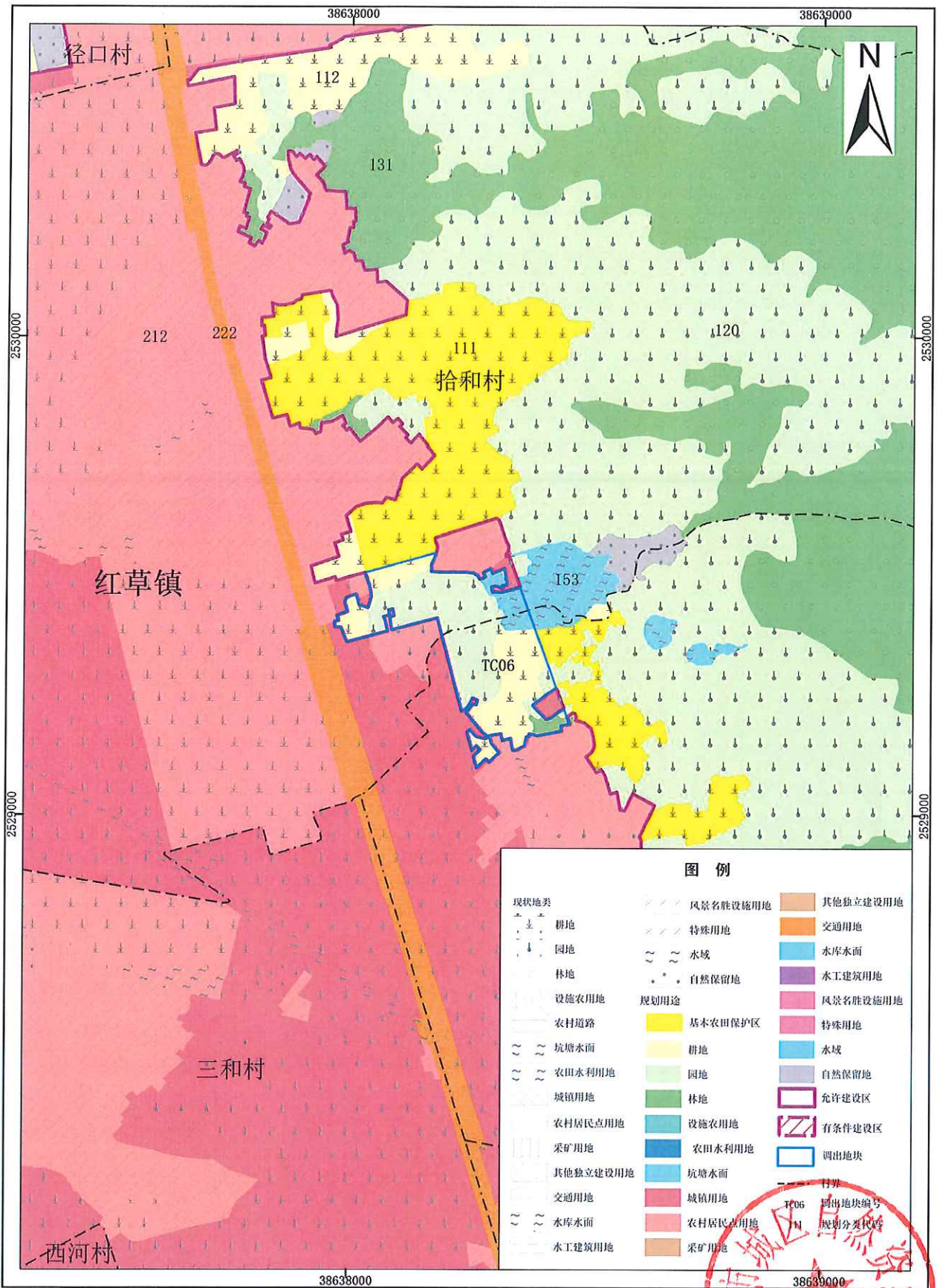


2000国家大地坐标系
1985国家高程基准

1: 10000



汕尾市城区红草镇调出地块土地利用规划图（调整后）

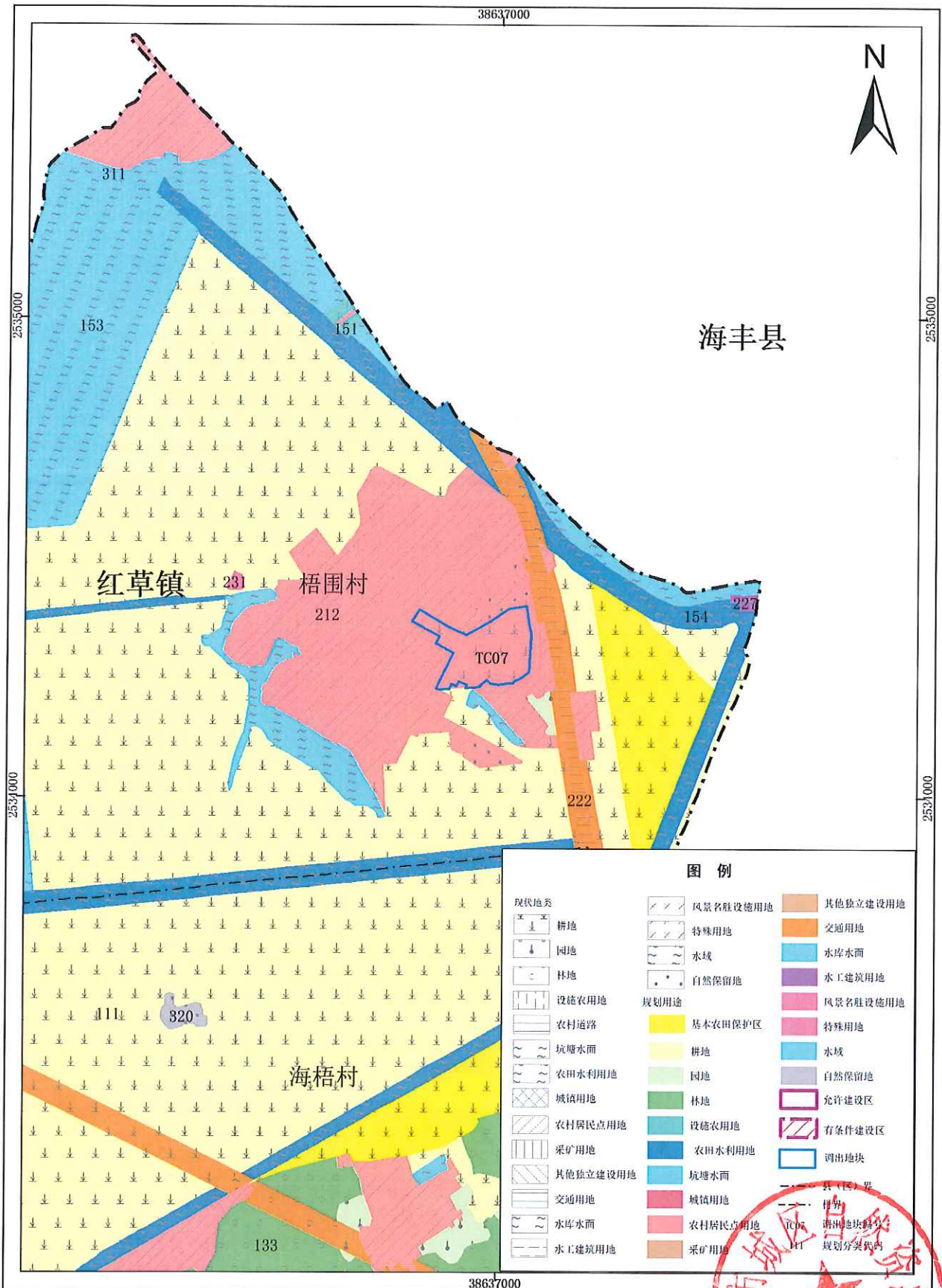


2000国家大地坐标系
1985国家高程基准

1: 10000



汕尾市城区红草镇调出地块土地利用规划图（调整前）

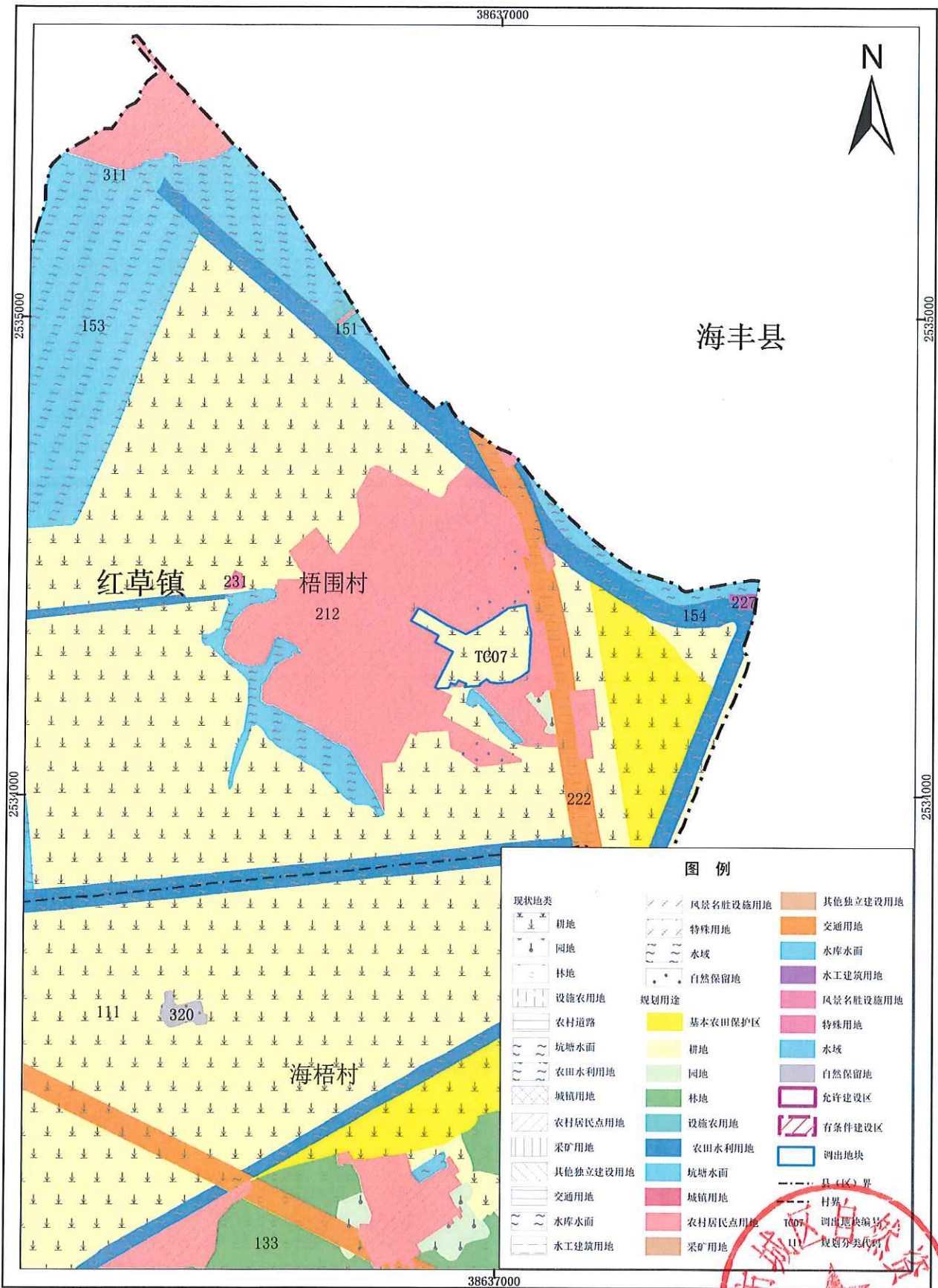


2000国家大地坐标系
1985国家高程基准

1: 10000



汕尾市城区红草镇调出地块土地利用规划图（调整后）



2000国家大地坐标系
1985国家高程基准

1: 10000

