

征地补偿安置方案附图

38642000

38643000

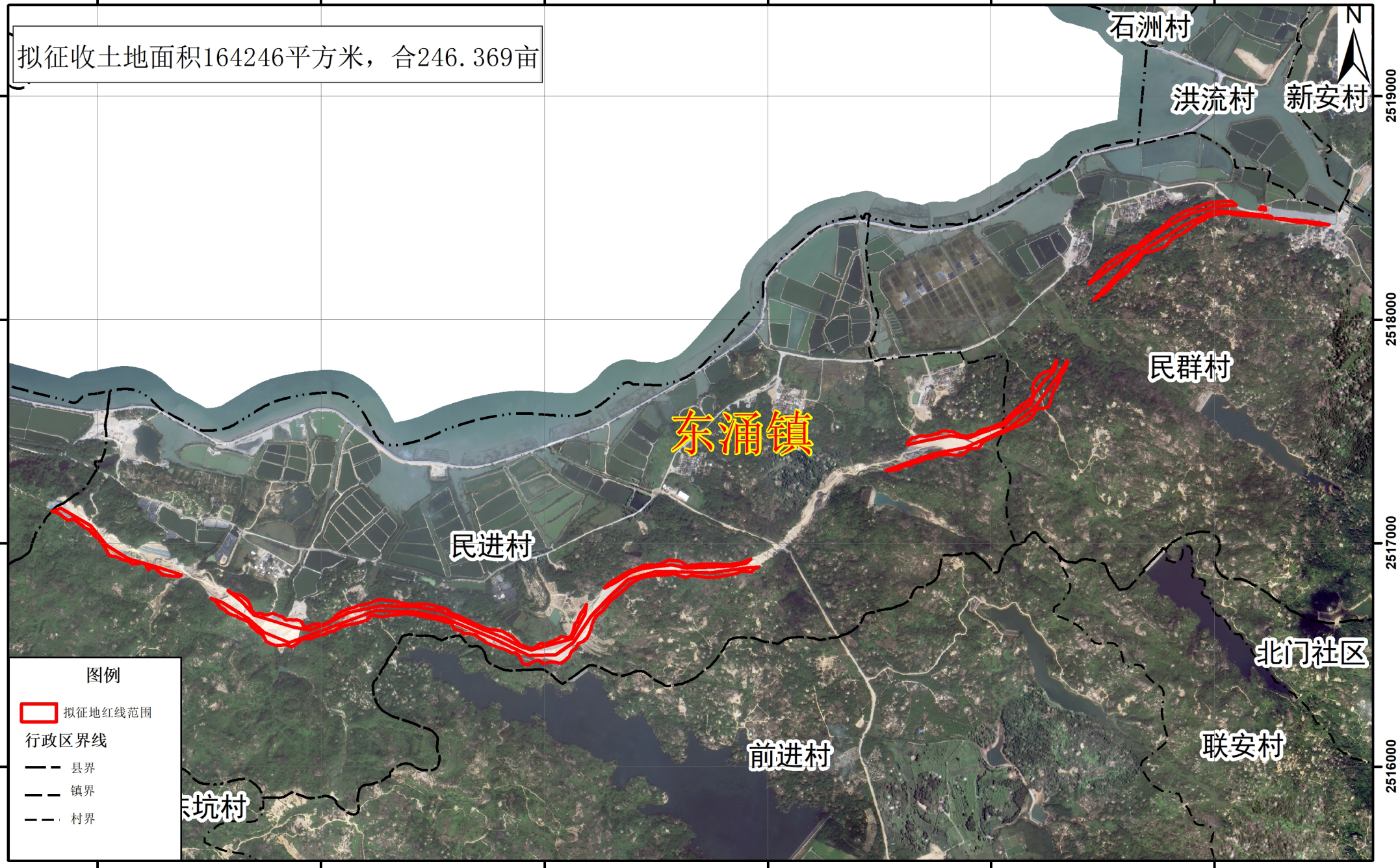
38644000

38645000




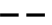
38646000

38647000

拟征收土地面积164246平方米，合246.369亩



图例

-  拟征地红线范围
- 行政区界线
-  县界
-  镇界
-  村界

2000国家大地坐标系
本图镇、村界仅供参考，不作为权属分界依据

1:22,000